

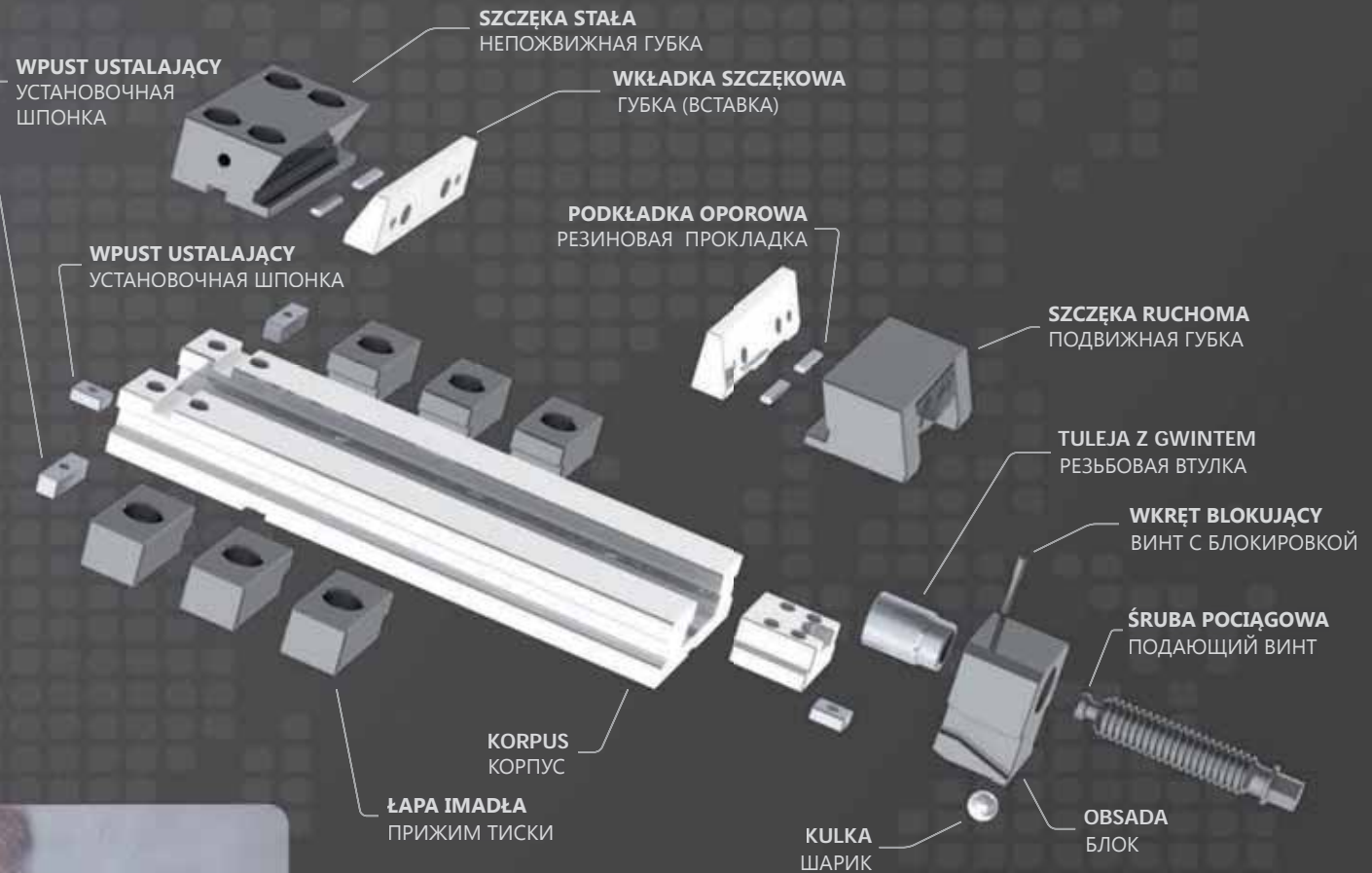


3

IMADŁA
TICKI



IMADŁA ТИСКИ



BISON oferuje szeroki zakres imadeł ślusarskich, precyzyjnych oraz szlifierskich. Wszystkie produkty wykonane z wysokiej jakości materiałów są znane ze swej niezawodności i uniwersalności. Imadła BISON dzięki swojej dopracowanej konstrukcji są łatwe i wygodne w codziennym użytkowaniu !

BISON предлагает широкий спектр высокоточных тисков, прецизионных и слесарных. Вся продукция изготовлена из материалов высокого качества. Это хорошо продуманная конструкция, тиски просты в использовании и экономят Ваше время день ото дня !

I IMADŁA PRECYZYJNE ПРЕЦИЗИОННЫЕ ТИСКИ 204-210

| TYP ТИП | OPIS ОПИСАНИЕ | STRONA СТРАНИЦА |
|------------|--|--------------------|
| 6620 | IMADŁA PRECYZYJNE ПРЕЦИЗИОННЫЕ ТИСКИ | 204 |
| 6621 | IMADŁA PRECYZYJNE - ZE WSPOMAGANIEM HYDRAULICZNYM ПРЕЦИЗИОННЫЕ ТИСКИ - С ГИДРАВЛИЧЕСКИМ УСИЛИТЕЛЕМ | 205 |
| 6820 | IMADŁA PRECYZYJNE - NC ПРЕЦИЗИОННЫЕ ТИСКИ - NC | 206 |
| 6821 | IMADŁA PRECYZYJNE - NC ZE WSPOMAGANIEM HYDRAULICZNYM ПРЕЦИЗИОННЫЕ ТИСКИ - NC С ГИДРАВЛИЧЕСКИМ УСИЛИТЕЛЕМ | 207 |
| 6632 | IMADŁA PRECYZYJNE - Z PODWÓJNYM MOCOWANIEM ПРЕЦИЗИОННЫЕ ТИСКИ - С ДВОЙНЫМ СИСТЕМАМ ЗАЖИМА | 208 |
| 6622 | ZESPÓŁ IMADŁA - ZE SZCZĘKĄ RUCHOMĄ МОДУЛЬ - С ПОДВИЖНОЙ ГУБКОЙ | 209 |
| 6623 | ZESPÓŁ IMADŁA - ZE SZCZĘKĄ RUCHOMĄ I WSPOMAGANIEM HYDRAULICZNYM МОДУЛЬ - С ПОДВИЖНОЙ ГУБКОЙ И С ГИДРАВЛИЧЕСКИМ УСИЛИТЕЛЕМ | 209 |
| 6624 | ZESPÓŁ IMADŁA - ZE SZCZĘKĄ STAŁĄ МОДУЛЬ - С НЕПОДВИЖНОЙ ГУБКОЙ | 209 |
| 6850 | IMADŁA PRECYZYJNE - Z MODUŁOWYM SYSTEMEM MOCOWANIA ПРЕЦИЗИОННЫЕ ТИСКИ - С МОДУЛЬНОЙ СИСТЕМОЙ ЗАЖИМА | 210 |
| 6851 | IMADŁA PRECYZYJNE - Z MODUŁOWYM SYSTEMEM MOCOWANIA ПРЕЦИЗИОННЫЕ ТИСКИ - С МОДУЛЬНОЙ СИСТЕМОЙ ЗАЖИМА | 210 |
| 6852 | IMADŁA PRECYZYJNE - Z MODUŁOWYM SYSTEMEM MOCOWANIA ПРЕЦИЗИОННЫЕ ТИСКИ - С МОДУЛЬНОЙ СИСТЕМОЙ ЗАЖИМА | 210 |

II IMADŁA MASZYNOWE МАШИННЫЕ ТИСКИ 211-220

| TYP ТИП | OPIS ОПИСАНИЕ | STRONA СТРАНИЦА |
|------------|---|--------------------|
| 6710 | PNEUMATYCZNE ПНЕВМАТИЧЕСКИЕ | 211 |
| 6512 | Z PRZESUWNĄ ŚRUBĄ С ЗАКРЫТЫМ ПОДВИЖНЫМ ВИНТОМ | 212 |
| 6516 | ZE WSPOMAGANIEM HYDRAULICZNYM С ГИДРАВЛИЧЕСКИМ УСИЛИТЕЛЕМ | 213 |
| 6517 | Z PRZESUWNĄ SZCZĘKĄ RUCHOMĄ (MECHANIZM CAMLOCK) С УСИЛЕННОЙ ПОДВИЖНОЙ ГУБКОЙ (СИСТЕМА CAMLOCK) | 214 |
| 6522 | DWUDZIELNE СОСТАВНЫЕ ЛЕГКИЕ | 215 |
| 6523 | Z DOCISKIEM SZCZĘKI С УСИЛЕННЫМ ЗАЖИМОМ ГУБКИ | 216 |
| 6530 | UCHYLNE KOŁYSKOWE СИНУСНЫЕ ПОВОРОТНЫЕ | 217 |
| 6531 | SAMOCENTRUJĄCE САМОЦЕНТРИРУЮЩИЕСЯ | 217 |
| 6534 | UCHYLNE W TRZECH OSIACH - WIELOFUNKCYJNE ТРЕХПОВОРОТНЫЕ - МНОГОФУНКЦИОНАЛЬНЫЕ | 218 |
| 6540 | SZYBKOMOCUJĄCE БЫСТРОЗАЖИМНЫЕ | 218 |
| 6542 | MIMOŚRODOWE - WIERTARSKIE ЭКСЦЕНТРИКОВЫЕ - СВЕРЛИЛЬНЫЕ | 219 |
| 6543 | WIERTARSKIE СВЕРЛИЛЬНЫЕ | 219 |
| 6546 | KĄTOWE - DO MOCOWANIA WAŁKÓW ДЛЯ ЗАЖИМА КРУГЛЫХ ЗАГОТОВОК | 220 |
| 6910 | Z PRYZMOWYM PROWADZENIEM SZCZĘKI С ПРИЗМАТИЧЕСКОЙ НАПРАВЛЯЮЩЕЙ ГУБКИ | 220 |

III IMADŁA PRECYZYJNE SZLIFIERSKIE ПРЕЦИЗИОННЫЕ ИНСТРУМЕНТАЛЬНЫЕ ТИСКИ 221-222

| TYP ТИП | OPIS ОПИСАНИЕ | STRONA СТРАНИЦА |
|------------|--|--------------------|
| 6552 | STAŁE НЕПОДВИЖНЫЕ | 221 |
| 6553 | STAŁE PRYZMOWE НЕПОДВИЖНЫЕ С ВЕРТИКАЛЬНОЙ ПРИЗМОЙ | 221 |
| 6554 | SINUSOWE - UCHYLNE WZDŁUŻNIE СИНУСНЫЕ - ПРОДОЛЬНЫЕ | 222 |
| 6555 | SINUSOWE - UCHYLNE POPRZECZNE СИНУСНЫЕ - ПОПЕРЕЧНЫЕ | 222 |

IV IMADŁA ŚLUSARSKIE СЛЕСАРНЫЕ ТИСКИ 223-226

| TYP ТИП | OPIS ОПИСАНИЕ | STRONA СТРАНИЦА |
|------------|---|--------------------|
| 1240 | STAŁE Z PROWADZENIEM PRYZMOWYM НЕПОВОРОТНЫЕ С ПРИЗМОВЫМ ПРИВОДОМ | 223 |
| 1250 | STAŁE НЕПОВОРОТНЫЕ | 223 |
| 1253 | KOWALSKIE КУЗНЕЧНЫЕ | 224 |
| 1256 | PRZENOŚNE OBROTOWE ПЕРЕНОСНЫЕ ПОВОРОТНЫЕ | 224 |
| 1710 | RAMOWE DO RUR РАМОЧНЫЕ ДЛЯ ТРУБ | 225 |
| 1711 | TRÓJNÓG DO IMADŁ DO RUR ТРЕНОГА ДЛЯ ТРУБНЫХ ТИСКОВ | 225 |
| 1271 | SKRĘTNE ДУХ-ПОВОРОТНЫЕ | 226 |

V PRASY ПРЕСС 227

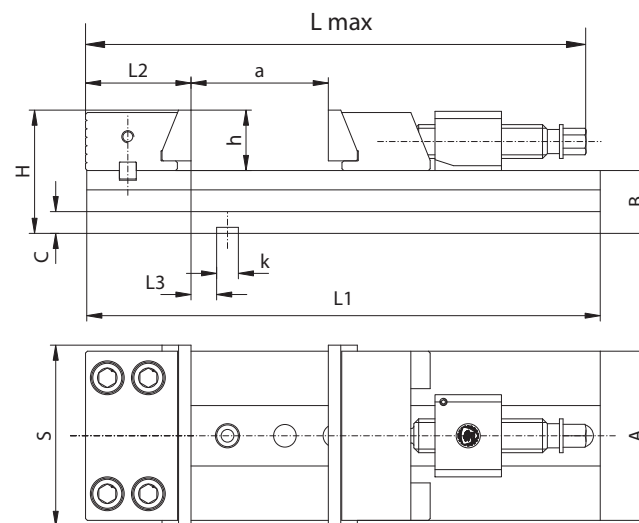
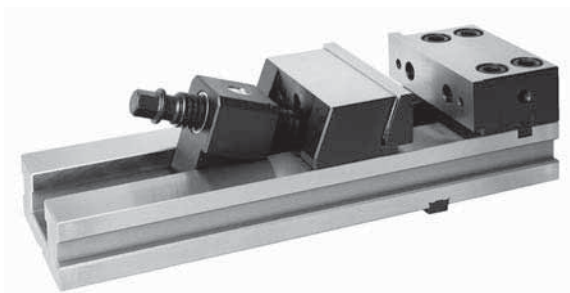
| TYP ТИП | OPIS ОПИСАНИЕ | STRONA СТРАНИЦА |
|------------|--|--------------------|
| 9210 | PRASA RĘCZNA ZEBATKOWA ПРЕССЫ С РУЧНЫМ ПРИВОДОМ | 227 |

VI CZĘŚCI ZAMIENNE I AKCESORIA ЗАПАСНЫЕ ЧАСТИ И АКСЕССУАРЫ 228-240

VII DANE TECHNICZNE ТЕХНИЧЕСКИЕ ХАРАКТЕРИСТИКИ 241-242

1
2
3
4
5
6
7

6620



Właściwości:

- Ulepszony następca modelu typu 6577
- Szczeka stała odwracalna
- Szczeka ruchoma szybko przestawna, samonastawna (plywająca)
- Możliwość stosowania wymiennych wkładek szczękowych
- Wykonane z wysokogatunkowej stali stopowej, stabilizowane i hartowane

Zastosowanie:

- Przeznaczone do precyzyjnych prac frezarskich i szlifierskich

Wyposażenie standardowe:

- Klucz
- Wpusty ustalające
- Łapy imadła
- Płytki prowadząca wahliva

Особенности:

- Улучшенный вариант модели типа 6577
- Обратимая неподвижная губка
- Губка подвижная быстро переставляемая, самоустанавливающаяся (плавающая)
- Возможность использования с различными съемными вставками на губках
- Изготовлены из высококачественной легированной стали, термообработаны и закалены

Применение:

- Предназначены для прецизионных фрезерных и шлифовальных работ

Стандартная комплектация:

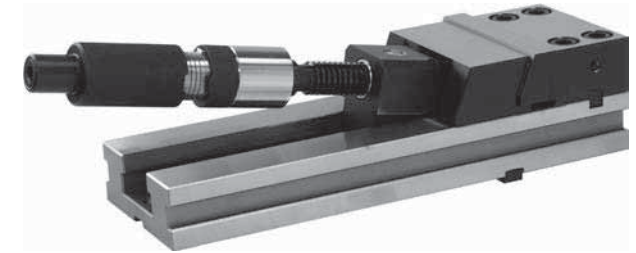
- Ключ
- Шпонки установочные
- Прижимы
- Плавающая направляющая пластина

| Nr produktu Код продукта | Typ Тип | S | A | B -0,02 | C | H | L max. | L1 | L2 | L3 | a | h | k | Moment obrotowy na kluczu [Nm] Вращающий момент ключа [Нм] | Max. siła mocująca [daN] Макс. усилие зажима [даН] | [kg] |
|-----------------------------|------------------|-----|-----|------------|----|-----|--------|-----|--------|-------|-----|----|----|---|---|-------|
| | | | | | | | | | | | | | | | | |
| 326620010600 | 6620-100-320-165 | 100 | 85 | 35 | 13 | 65 | 389 | 320 | 61,80 | 12,00 | 165 | 30 | 12 | 40 | 2.000 | 9,84 |
| 326620030000 | 6620-125-335-165 | 125 | 105 | 42 | 15 | 82 | 406 | 335 | 68,00 | 18,00 | 165 | 40 | 12 | 60 | 3.000 | 15,71 |
| 326620050300 | 6620-150-425-210 | 150 | 140 | 52 | 18 | 102 | 515 | 425 | 87,29 | 21,20 | 210 | 50 | 18 | 120 | 4.100 | 31,95 |
| 326620060500 | 6620-150-475-260 | 150 | 140 | 52 | 18 | 102 | 565 | 475 | 87,29 | 21,20 | 260 | 50 | 18 | 120 | 4.100 | 35,18 |
| 326620070700 | 6620-150-520-305 | 150 | 140 | 52 | 18 | 102 | 610 | 520 | 87,29 | 21,20 | 305 | 50 | 18 | 120 | 4.100 | 36,96 |
| 326620100500 | 6620-200-535-260 | 200 | 165 | 61 | 20 | 121 | 623 | 535 | 109,43 | 38,07 | 260 | 60 | 18 | 170 | 4.500 | 58,95 |
| 326620110700 | 6620-200-585-310 | 200 | 165 | 61 | 20 | 121 | 673 | 585 | 109,43 | 38,07 | 310 | 60 | 18 | 170 | 4.500 | 61,66 |
| 326620120900 | 6620-200-635-360 | 200 | 165 | 61 | 20 | 121 | 723 | 635 | 109,43 | 38,07 | 360 | 60 | 18 | 170 | 4.500 | 64,36 |

Akcesoria • Аксессуары 228-240
Dane techniczne • Техн. характеристики 241-242

6620

6621


Właściwości:

- Ulepszony następca modelu typu 6578
- Imadło wyposażone w śrubę ze wspomaganie hydraulicznym, której zastosowanie pozwala uzyskać dużą siłę zacisku i pewność mocowania przy małym wysiłku obsługującego
- Szczęką stałą odwracalna
- Szczęką ruchomą szybko przestawna, samonastawna (pływająca)
- Możliwość stosowania wymiennych wkładek szczękowych
- Wykonane z wysokogatunkowej stali stopowej, stabilizowane i hartowane

Zastosowanie:

- Przeznaczone do precyzyjnych prac frezarskich i szlifierskich

Wyposażenie standardowe:

- Klucz
- Wpusty ustalające
- Łapy imadła
- Płytkę prowadzącą wahlia

Особенности:

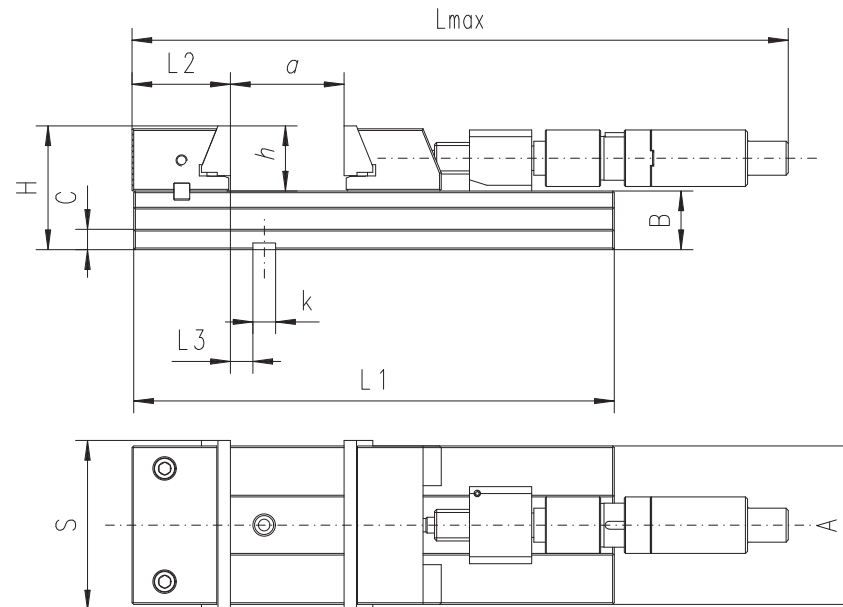
- Улучшенный вариант модели типа 6578
- Тиски оборудованы гидравлическим усилителем, что позволяет создавать высокое и безопасное усилие зажима без особых усилий оператора
- Обратимая неподвижная губка
- Губка подвижная быстро переставляемая, самоустанавливающаяся (плавающая)
- Возможность использования с различными съемными вставками на губках
- Изготовлены из высококачественной легированной стали, термообработаны и закалены

Применение:

- Предназначены для прецизионных фрезерных и шлифовальных работ

Стандартная комплектация:

- Ключ
- Шпонки установочные
- Прижимы
- Плавающая направляющая пластина



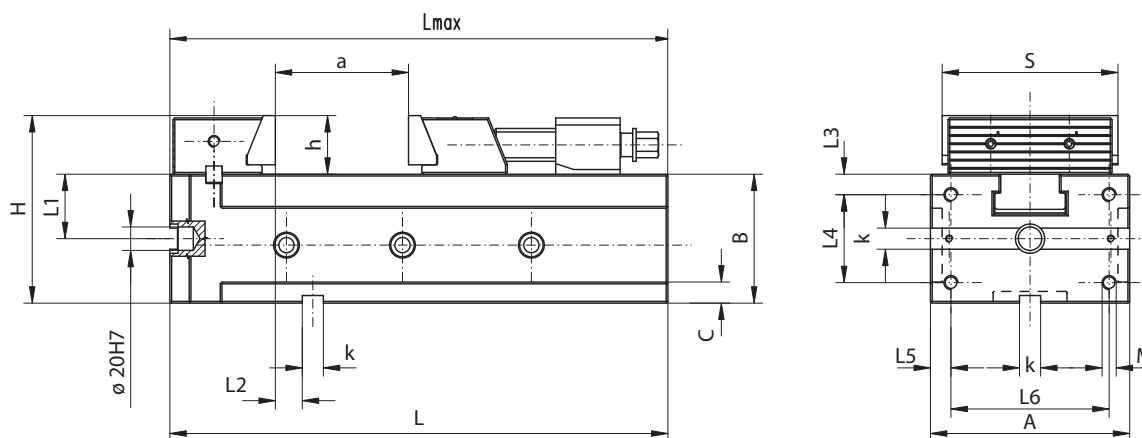
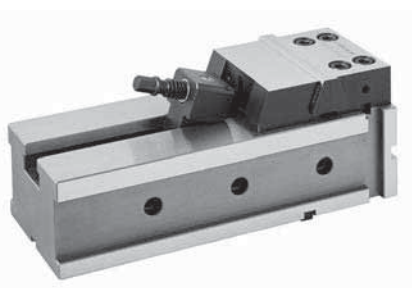
| Nr produktu | Typ | S | A | B -0,02 | C | H | L max. | L1 | L2 | L3 | a | h | k | Max. siła mocowania [daN] | |
|--------------|------------------|-----|-----|------------|----|-----|--------|-----|--------|-------|-----|----|----|---------------------------|------|
| | | | | | | | | | | | | | | Max. усилие зажима [даН] | [kg] |
| 326621050100 | 6621-150-425-210 | 150 | 140 | 52 | 18 | 102 | 726 | 425 | 87,29 | 21,20 | 210 | 50 | 18 | 4.100 | 33,4 |
| 326621060300 | 6621-150-475-260 | 150 | 140 | 52 | 18 | 102 | 776 | 475 | 87,29 | 21,20 | 260 | 50 | 18 | 4.100 | 36,6 |
| 326621070500 | 6621-150-520-305 | 150 | 140 | 52 | 18 | 102 | 821 | 520 | 87,29 | 21,20 | 305 | 50 | 18 | 4.100 | 38,4 |
| 326621100300 | 6621-200-535-260 | 200 | 165 | 61 | 20 | 121 | 875 | 535 | 109,43 | 38,07 | 260 | 60 | 18 | 4.500 | 61,5 |
| 326621110500 | 6621-200-585-310 | 200 | 165 | 61 | 20 | 121 | 907 | 585 | 109,43 | 38,07 | 310 | 60 | 18 | 4.500 | 64,2 |
| 326621120700 | 6621-200-635-360 | 200 | 165 | 61 | 20 | 121 | 957 | 635 | 109,43 | 38,07 | 360 | 60 | 18 | 4.500 | 66,9 |

Akcesoria • Аксессуары 228-240

Dane techniczne • Техн. характеристики 241-242

- 1
- 2
- 3
- 4
- 5
- 6
- 7

6820



Właściwości:

- Ulepszony następca modelu typu 6800
- Możliwość pracy w pozycji pionowej i poziomej
- Możliwość bezpośredniego łączenia w zestawy robocze
- Szczęka stała odwracalna
- Możliwość stosowania zamiennych wkładek szczękowych
- Szczęka ruchoma szybko przestawna, samonastawna (pływająca)
- Wykonane z wysokogatunkowej stali stopowej, stabilizowane i hartowane

Zastosowanie:

- Przeznaczone do precyzyjnych prac frezarskich i szlifierskich

Wyposażenie standardowe:

- Klucz
- Wpusty ustalające
- Łapy imadła
- Płytkę prowadzącą wahliwą

Osobności:

- Улучшенный вариант модели типа 6800
- Возможность работы в вертикальной и горизонтальной позиции
- Возможность непосредственного соединения тисков в рабочие системы
- Обратимая неподвижная губка
- Возможность использования с различными съемными вставками на губках
- Губка подвижная быстро переставляемая, самоустанавливающаяся (плаваящая)
- Изготовлены из высококачественной легированной стали, термообработаны и закалены

Przeniesienie:

- Предназначены для прецизионных фрезерных и шлифовальных работ

Standardna komplektacja:

- Klucz
- Шпонки установочные
- Прижимы
- Плаваящая направляющая пластина

| Nr produktu | Typ | S | A | a | B -0,02 | C | H | h | K | L max. | L | L1 -0,02 | L2 ±0,02 | L3 ±0,1 | L4 ±0,1 | L5 ±0,1 | L6 ±0,1 | M | Moment obrotowy na kluczu [Nm] Вращающий момент ключа [Нм] | Max. siła mocująca [daN] Макс. усилие зажима [даН] | [kg] |
|--------------|------------------|-----|-----|-----|------------|----|-----|----|----|--------|-----|-------------|-------------|------------|------------|------------|------------|-----|---|---|------|
| Код продукта | Тип | | | | | | | | | | | | | | | | | | | | |
| 326820010900 | 6820-100-320-160 | 100 | 110 | 160 | 75 | 13 | 105 | 30 | 12 | 390 | 320 | 37,5 | 14 | 10 | 55 | 15 | 80 | M10 | 40 | 2.000 | 19,2 |
| 326820020000 | 6820-125-335-160 | 125 | 130 | 160 | 90 | 15 | 130 | 40 | 12 | 406 | 335 | 45 | 19 | 15 | 55 | 17 | 96 | M12 | 60 | 3.000 | 31,2 |
| 326820030200 | 6820-150-425-205 | 150 | 170 | 205 | 110 | 18 | 160 | 50 | 18 | 515 | 425 | 55 | 23 | 17,5 | 75 | 17,5 | 135 | M12 | 120 | 4.100 | 63,4 |

Akcesoria • Аксессуары 228-240
Dane techniczne • Техн. характеристики 241-242

6820

6821

Właściwości:

- Ulepszony następca modelu typu 6801
- Imadło wyposażone w śrubę ze wspomaganie hydraulicznym, której zastosowanie pozwala uzyskać dużą siłę zacisku i pewność mocowania przy małym wysiłku obsługującego
- Możliwość pracy w pozycji pionowej i poziomej
- Możliwość bezpośredniego łączenia imadła w zestawu robocze
- Szczeka stała odwracalna
- Szczeka ruchoma szybko przestawna, samonastawna (pływająca)
- Możliwość stosowania zamiennych wkładek szczękowych
- Wykonane z wysokogatunkowej stali stopowej, stabilizowane i hartowane

Zastosowanie:

- Przeznaczone do precyzyjnych prac frezarskich i szlifierskich

Wyposażenie standardowe:

- Klucz
- Wpusty ustalające
- Łapy imadła
- Płytki prowadząca wahlwa

Особенности:

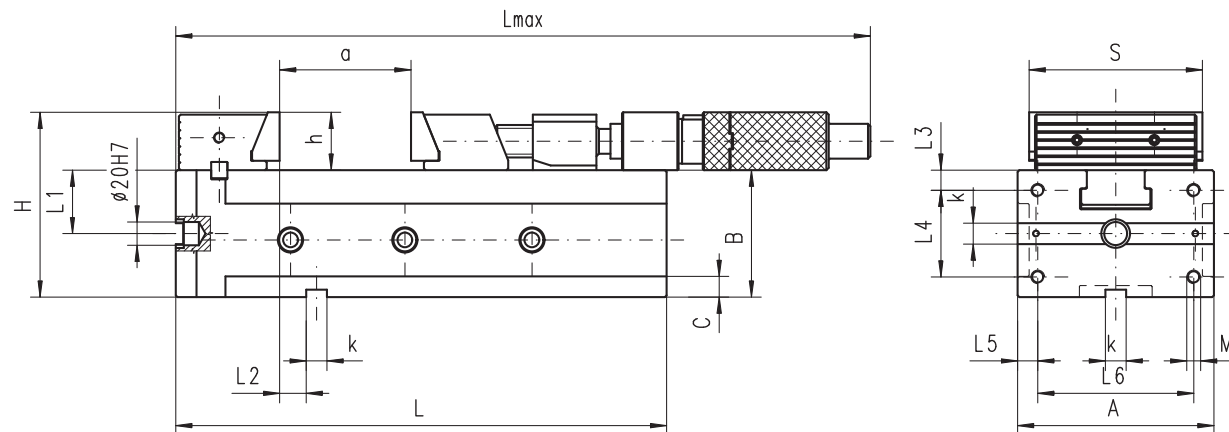
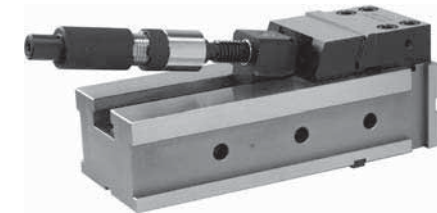
- Улучшенный вариант модели типа 6801
- Тиски оборудованы гидравлическим усилителем, что позволяет создавать высокое и безопасное усилие зажима без особых усилий оператора
- Возможность работы в вертикальной и горизонтальной позиции
- Возможность непосредственного соединения тисков в рабочие системы
- Обратимая неподвижная губка
- Губка подвижная быстро переставляемая, самоустанавливающаяся (плавающая)
- Возможность использования с различными съемными вставками на губках
- Изготовлены из высококачественной легированной стали, термообработаны и закалены

Применение:

- Предназначены для прецизионных фрезерных и шлифовальных работ

Стандартная комплектация:

- Ключ
- Шпонки установочные
- Прижимы
- Плавающая направляющая пластина



| Nr produktu | Typ | S | A | a | B -0,02 | C | H | h | K | L max. | L | L1 -0,02 | L2 ±0,02 | L3 ±0,1 | L4 ±0,1 | L5 ±0,1 | L6 ±0,1 | M | Max. siła mocująca [daN] | [kg] |
|--------------|------------------|-----|-----|-----|------------|----|-----|----|----|--------|-----|-------------|-------------|------------|------------|------------|------------|-----|------------------------------|------|
| Код продукта | Тип | | | | | | | | | | | | | | | | | | Макс. усилие зажима [даН] | [кг] |
| 326821030000 | 6821-150-425-205 | 150 | 170 | 205 | 110 | 18 | 160 | 50 | 18 | 726 | 425 | 55 | 23 | 17,5 | 75 | 17,5 | 135 | M12 | 4.100 | 64,8 |

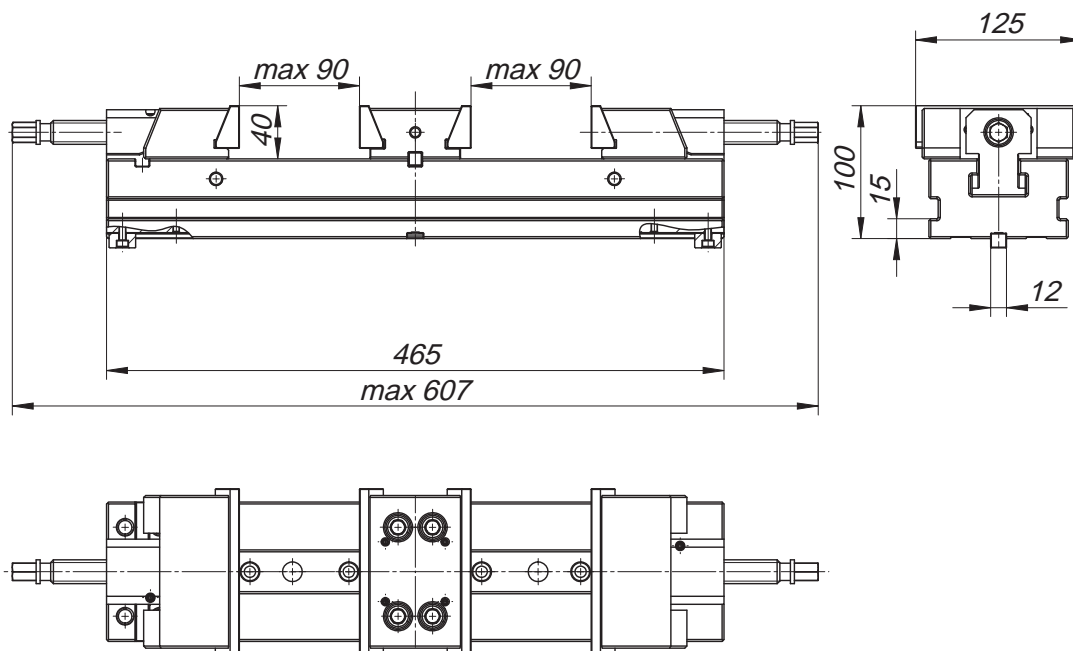
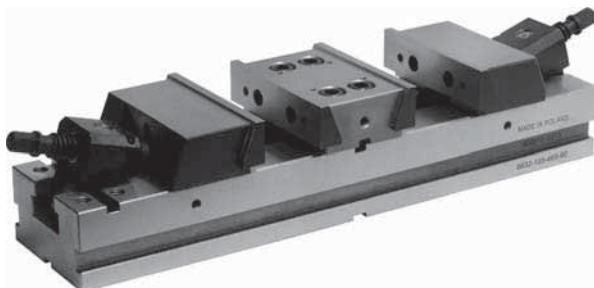
Akcesoria • Аксессуары 228-240

Dane techniczne • Техн. характеристики 241-242

1
2
3
4
5
6
7

6632

PODWÓJNE MOCOWANIE
 ДВОЙНОЙ СИСТЕМОЙ ЗАЖИМ



Właściwości:

- Szczęka stała odwracalna
- Szczęka ruchoma szybko przestawna, samonastawna (plywająca)
- Możliwość stosowania zamiennych wkładek szczękowych
- Wykonane z wysokogatunkowej stali stopowej, stabilizowane i hartowane

Zastosowanie:

- Przeznaczone do precyzyjnych prac frezarskich i szlifierskich

Wyposażenie standardowe:

- Klucz
- Wpusty ustalające
- Łapy imadła
- Płytkę prowadzącą wahlia

Osobności:

- Obratimna nieruchomsza gubka
- Gubka podwizna szybko przestawialna, samonastawialna (plawająca)
- Możliwość używania z różnymi wymiennymi wkładkami na gubkach
- Wykonane z wysokiej jakości legirowanej stali, termooobrobione i zakalane

Przemyślenie:

- Przeznaczone dla precyzyjnych frezarskich i szlifowalnych robót

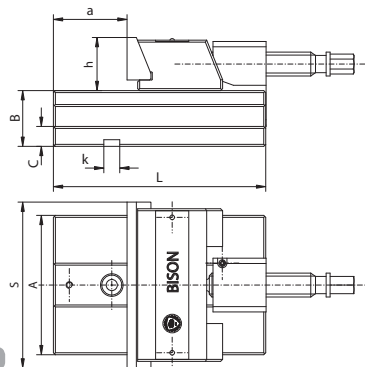
Standardna komplekacja:

- Klucz
- Szponki ustalające
- Przysymy
- Plawająca prowadząca płytka

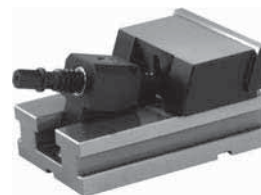
| Nr produktu | Typ | Moment obrotowy na kluczu [Nm] | Max. siła mocująca [daN] | [kg] |
|--------------|-----------------|--------------------------------|---------------------------|------|
| Kod produktu | Typ | Вращающий момент ключа [Нм] | Макс. усилие зажима [даН] | [кг] |
| 326632020100 | 6632-125-465-90 | 60 | 3.000 | 27,5 |

Akcesoria • Аксессуары 228-240
 Dane techniczne • Техн. характеристики 241-242

6632



Akcesoria • Аксессуары 228-240
Dane techniczne • Техн. характеристики 241-242

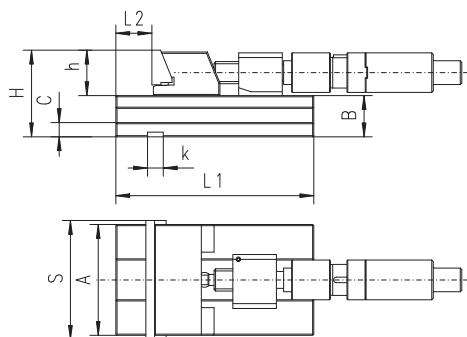


- Ulepszony następca modelu typu 6568
- Zespół imadła ze szczęką ruchomą
- Улучшенный вариант модели типа 6568
- Модуль с подвижной губкой

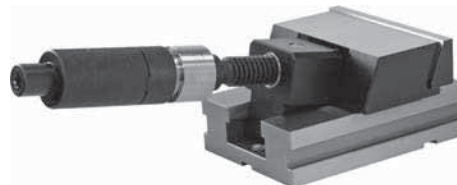
6622

| Nr produktu | Typ | S | A | B | C | L | a | h | k | Max. siła mocująca [daN] | [kg] |
|--------------|----------|-----|-----|----|----|-----|----|----|----|---------------------------|------|
| Код продукта | Тип | | | | | | | | | Макс. усилие зажима [даН] | [кг] |
| 326622010200 | 6622-100 | 100 | 85 | 35 | 13 | 140 | 48 | 30 | 12 | 2.000 | 5,3 |
| 326622020400 | 6622-125 | 125 | 105 | 42 | 15 | 160 | 60 | 40 | 12 | 3.000 | 8,7 |
| 326622030600 | 6622-150 | 150 | 140 | 52 | 18 | 210 | 86 | 50 | 18 | 4.100 | 20,6 |
| 326622040800 | 6622-200 | 200 | 165 | 61 | 20 | 240 | 78 | 60 | 18 | 4.500 | 34,3 |

- 1
- 2
- 3
- 4
- 5
- 6
- 7



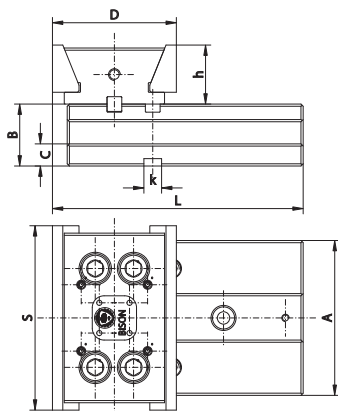
Akcesoria • Аксессуары 228-240
Dane techniczne • Техн. характеристики 241-242



- Ulepszony następca modelu typu 6571
- Zespół imadła wyposażony w śrubę ze wspomaganie hydraulicznym
- Zbliżony do modelu 6622
- Улучшенный вариант модели типа 6571
- Модуль с подвижной губкой и с гидравлическим усилителем
- Похож на тип 6622

6623

| Nr produktu | Typ | S | A | B | C | H | L1 | L2 | h | k | Max. siła mocująca [daN] | [kg] |
|--------------|----------|-----|-----|----|----|-----|-----|----|----|----|---------------------------|------|
| Код продукта | Тип | | | | | | | | | | Макс. усилие зажима [даН] | [кг] |
| 326623030400 | 6623-150 | 150 | 140 | 52 | 18 | 102 | 210 | 86 | 50 | 18 | 4.100 | 20,6 |
| 326623040600 | 6623-200 | 200 | 165 | 61 | 20 | 121 | 240 | 78 | 60 | 18 | 4.500 | 34,3 |



Akcesoria • Аксессуары 228-240
Dane techniczne • Техн. характеристики 241-242



- Ulepszony następca modelu typu 6569-M
- Zespół imadła ze szczęką stałą
- Улучшенный вариант модели типа 6569-M
- Модуль с неподвижной губкой

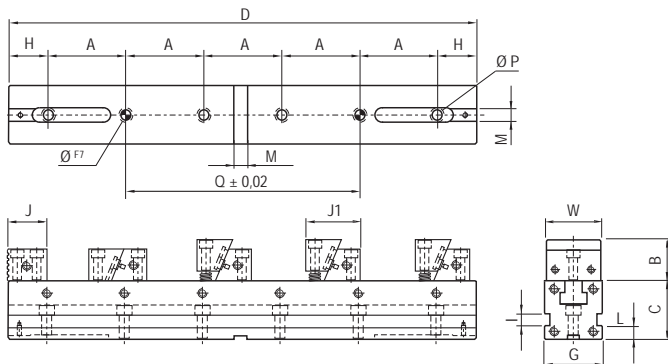
6624

| Nr produktu | Typ | S | A | B | C | D | L | h | k | Max. siła mocująca [daN] | [kg] |
|--------------|----------|-----|-----|----|----|-----|-------|----|----|---------------------------|------|
| Код продукта | Тип | | | | | | | | | Макс. усилие зажима [даН] | [кг] |
| 326624010900 | 6624-100 | 100 | 85 | 35 | 13 | 80 | 163,0 | 30 | 12 | 2.000 | 4,4 |
| 326624020000 | 6624-125 | 125 | 105 | 42 | 15 | 84 | 170,0 | 40 | 12 | 3.000 | 6,7 |
| 326624030200 | 6624-150 | 150 | 140 | 52 | 18 | 110 | 221,5 | 50 | 18 | 4.000 | 14,5 |
| 326624040400 | 6624-200 | 200 | 165 | 61 | 20 | 127 | 253,5 | 60 | 18 | 4.500 | 26,5 |

- 6622
- 6623
- 6624

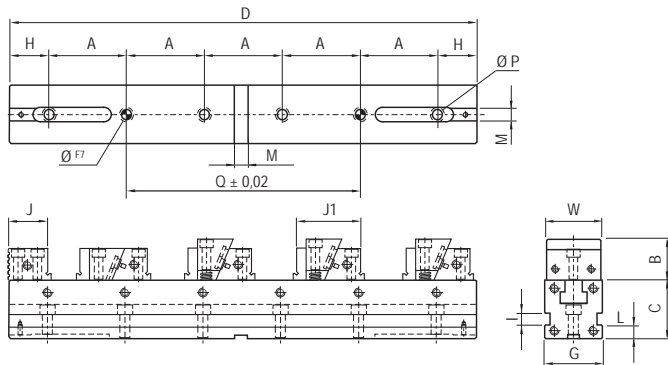
- 1
- 2
- 3
- 4
- 5
- 6
- 7

6850



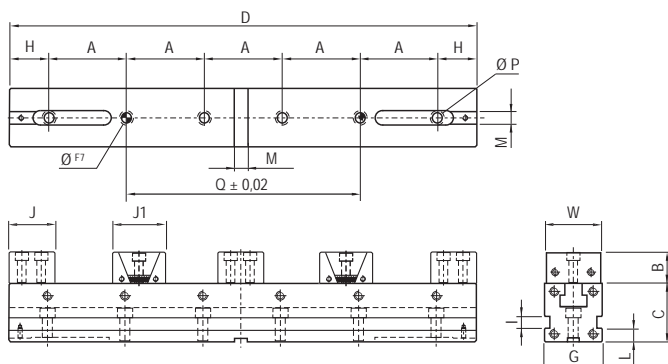
| Nr produktu | Typ | A | B | C | D | G | J | J1 | I | L | MH7 | W | ØP | Q | ØF7 | [kg] |
|--------------|---------------|-----|-------|-----|------|-----|----|-----------|----|----|-----|-----|----|-----|-----|-------|
| Код продукта | Тип | | | | | | | | | | | | | | | [кг] |
| 326850530900 | 6850-50-300 | 100 | 32/25 | 50 | 300 | 50 | 38 | 55/58 | 12 | 15 | 16 | 49 | 9 | 100 | 10 | 7,20 |
| 326850540000 | 6850-50-400 | 100 | 32/25 | 50 | 400 | 50 | 38 | 55/58 | 12 | 15 | 16 | 49 | 9 | 100 | 10 | 8,70 |
| 326850550200 | 6850-50-500 | 100 | 32/25 | 50 | 500 | 50 | 38 | 55/58 | 12 | 15 | 16 | 49 | 9 | 300 | 10 | 10,10 |
| 326850560400 | 6850-50-600 | 100 | 32/25 | 50 | 600 | 50 | 38 | 55/58 | 12 | 15 | 16 | 49 | 9 | 300 | 10 | 11,60 |
| 326850570600 | 6850-50-700 | 100 | 32/25 | 50 | 700 | 50 | 38 | 55/58 | 12 | 15 | 16 | 49 | 9 | 400 | 10 | 13,00 |
| 326850740200 | 6850-75-400 | 100 | 40 | 75 | 400 | 75 | 50 | 70/75 | 16 | 20 | 16 | 74 | 13 | 300 | 16 | 22,45 |
| 326850750400 | 6850-75-500 | 100 | 40 | 75 | 500 | 75 | 50 | 70/75 | 16 | 20 | 16 | 74 | 13 | 200 | 16 | 25,95 |
| 326850760600 | 6850-75-600 | 100 | 40 | 75 | 600 | 75 | 50 | 70/75 | 16 | 20 | 16 | 74 | 13 | 300 | 16 | 29,45 |
| 326850770800 | 6850-75-700 | 100 | 40 | 75 | 700 | 75 | 50 | 70/75 | 16 | 20 | 16 | 74 | 13 | 400 | 16 | 32,95 |
| 326850780000 | 6850-75-800 | 100 | 40 | 75 | 800 | 75 | 50 | 70/75 | 16 | 20 | 16 | 74 | 13 | 500 | 16 | 36,40 |
| 326850170200 | 6850-100-700 | 100 | 60 | 100 | 700 | 100 | 70 | 94,5/98,5 | 12 | 20 | 16 | 99 | 17 | 400 | 16 | 65,10 |
| 326850180400 | 6850-100-800 | 100 | 60 | 100 | 800 | 100 | 70 | 94,5/98,5 | 12 | 20 | 16 | 99 | 17 | 500 | 16 | 70,60 |
| 326850190600 | 6850-100-900 | 100 | 60 | 100 | 900 | 100 | 70 | 94,5/98,5 | 12 | 20 | 16 | 99 | 17 | 400 | 16 | 77,60 |
| 326850100000 | 6850-100-1000 | 100 | 60 | 100 | 1000 | 100 | 70 | 94,5/98,5 | 12 | 20 | 16 | 100 | 17 | 500 | 16 | 83,30 |

6851



| Nr produktu | Typ | A | B | C | D | G | J | J1 | I | L | MH7 | W | ØP | Q | ØF7 | [kg] |
|--------------|---------------|-----|-------|-----|------|-----|----|---------|----|----|-----|-----|----|-----|-----|-------|
| Код продукта | Тип | | | | | | | | | | | | | | | [кг] |
| 326851530700 | 6851-50-300 | 100 | 32/25 | 50 | 300 | 50 | 38 | 65/68 | 12 | 15 | 16 | 49 | 9 | 100 | 10 | 7,25 |
| 326851540900 | 6851-50-400 | 100 | 32/25 | 50 | 400 | 50 | 38 | 65/68 | 12 | 15 | 16 | 49 | 9 | 100 | 10 | 8,80 |
| 326851550000 | 6851-50-500 | 100 | 32/25 | 50 | 500 | 50 | 38 | 65/68 | 12 | 15 | 16 | 49 | 9 | 300 | 10 | 10,20 |
| 326851560200 | 6851-50-600 | 100 | 32/25 | 50 | 600 | 50 | 38 | 65/68 | 12 | 15 | 16 | 49 | 9 | 300 | 10 | 11,70 |
| 326851570400 | 6851-50-700 | 100 | 32/25 | 50 | 700 | 50 | 38 | 65/68 | 12 | 15 | 16 | 49 | 9 | 400 | 10 | 13,85 |
| 326851740000 | 6851-75-400 | 100 | 40 | 75 | 400 | 75 | 50 | 83/88 | 16 | 20 | 16 | 74 | 13 | 300 | 16 | 21,90 |
| 326851750200 | 6851-75-500 | 100 | 40 | 75 | 500 | 75 | 50 | 83/88 | 16 | 20 | 16 | 74 | 13 | 200 | 16 | 25,40 |
| 326851760400 | 6851-75-600 | 100 | 40 | 75 | 600 | 75 | 50 | 83/88 | 16 | 20 | 16 | 74 | 13 | 300 | 16 | 28,90 |
| 326851770600 | 6851-75-700 | 100 | 40 | 75 | 700 | 75 | 50 | 83/88 | 16 | 20 | 16 | 74 | 13 | 400 | 16 | 32,40 |
| 326851780800 | 6851-75-800 | 100 | 40 | 75 | 800 | 75 | 50 | 83/88 | 16 | 20 | 16 | 74 | 13 | 500 | 16 | 38,10 |
| 326851170000 | 6851-100-700 | 100 | 60 | 100 | 700 | 100 | 70 | 109/113 | 12 | 20 | 16 | 99 | 17 | 400 | 16 | 68,30 |
| 326851180200 | 6851-100-800 | 100 | 60 | 100 | 800 | 100 | 70 | 109/113 | 12 | 20 | 16 | 99 | 17 | 500 | 16 | 73,80 |
| 326851190400 | 6851-100-900 | 100 | 60 | 100 | 900 | 100 | 70 | 109/113 | 12 | 20 | 16 | 99 | 17 | 400 | 16 | 81,00 |
| 326851100800 | 6851-100-1000 | 100 | 60 | 100 | 1000 | 100 | 70 | 109/113 | 12 | 20 | 16 | 100 | 17 | 500 | 16 | 86,50 |

6852



| Nr produktu | Typ | A | B | C | D | G | J | J1 | I | L | MH7 | W | ØP | Q | ØF7 | [kg] |
|--------------|---------------|-----|----|-----|------|-----|----|-------|----|----|-----|-----|----|-----|-----|-------|
| Код продукта | Тип | | | | | | | | | | | | | | | [кг] |
| 326852530500 | 6852-50-300 | 100 | 25 | 50 | 300 | 50 | 38 | 44/50 | 12 | 15 | 16 | 49 | 9 | 100 | 10 | 6,60 |
| 326852540700 | 6852-50-400 | 100 | 25 | 50 | 400 | 50 | 38 | 44/50 | 12 | 15 | 16 | 49 | 9 | 100 | 10 | 8,10 |
| 326852550900 | 6852-50-500 | 100 | 25 | 50 | 500 | 50 | 38 | 44/50 | 12 | 15 | 16 | 49 | 9 | 300 | 10 | 9,50 |
| 326852560000 | 6852-50-600 | 100 | 25 | 50 | 600 | 50 | 38 | 44/50 | 12 | 15 | 16 | 49 | 9 | 300 | 10 | 11,00 |
| 326852570200 | 6852-50-700 | 100 | 25 | 50 | 700 | 50 | 38 | 44/50 | 12 | 15 | 16 | 49 | 9 | 400 | 10 | 12,50 |
| 326852740900 | 6852-75-400 | 100 | 40 | 75 | 400 | 75 | 50 | 52/58 | 16 | 20 | 16 | 74 | 13 | 300 | 16 | 20,79 |
| 326852750000 | 6852-75-500 | 100 | 40 | 75 | 500 | 75 | 50 | 52/58 | 16 | 20 | 16 | 74 | 13 | 200 | 16 | 24,29 |
| 326852760200 | 6852-75-600 | 100 | 40 | 75 | 600 | 75 | 50 | 52/58 | 16 | 20 | 16 | 74 | 13 | 300 | 16 | 27,79 |
| 326852770400 | 6852-75-700 | 100 | 40 | 75 | 700 | 75 | 50 | 52/58 | 16 | 20 | 16 | 74 | 13 | 400 | 16 | 31,29 |
| 326852780600 | 6852-75-800 | 100 | 40 | 75 | 800 | 75 | 50 | 52/58 | 16 | 20 | 16 | 74 | 13 | 500 | 16 | 34,80 |
| 326852170900 | 6852-100-700 | 100 | 60 | 100 | 700 | 100 | 70 | 84/90 | 12 | 20 | 16 | 99 | 17 | 400 | 16 | 63,00 |
| 326852180000 | 6852-100-800 | 100 | 60 | 100 | 800 | 100 | 70 | 84/90 | 12 | 20 | 16 | 99 | 17 | 500 | 16 | 68,50 |
| 326852190200 | 6852-100-900 | 100 | 60 | 100 | 900 | 100 | 70 | 84/90 | 12 | 20 | 16 | 99 | 17 | 400 | 16 | 74,00 |
| 326852100600 | 6852-100-1000 | 100 | 60 | 100 | 1000 | 100 | 70 | 84/90 | 12 | 20 | 16 | 100 | 17 | 500 | 16 | 79,50 |

- 6850
- 6851
- 6852

Właściwości:

- Zastosowanie mechanizmu pneumatycznego zwiększa sprawność i łatwość mocowania
- Wymienne rowkowane wkładki szczękowe, hartowane i szlifowane
- Solidny korpus
- Duży zakres mocowania
- Wyposażony w zawór bezpieczeństwa

Właściwości:

- Imadło przystosowane do ciężkich prac, wymagających dużych sił mocowania

Wyposażenie standardowe:

- Wprusty ustalające

Особенности:

- Применение механизма пневматического привода позволяет эффективно и легко крепить деталь
- Сменные рифленные губки закалены и отшлифованы
- Прочный корпус
- Широкий диапазон зажима
- Оснащен клапаном безопасности

Применение:

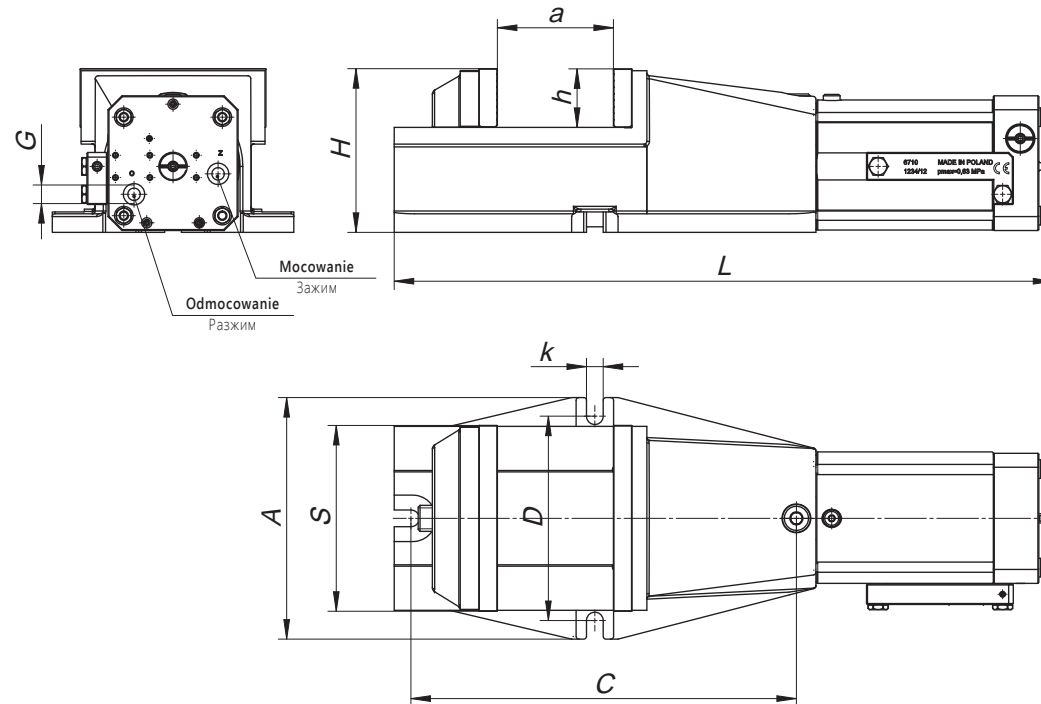
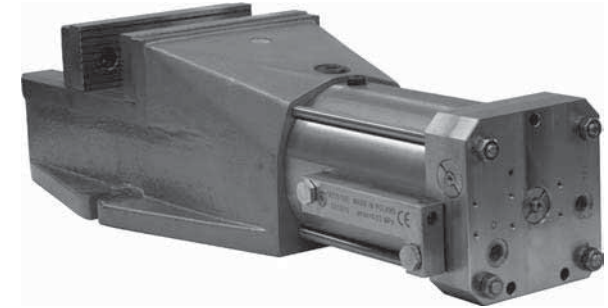
- Предназначены для тяжелых работ, требующих высокой усилие зажима

Стандартная комплектация:

- Шпонки установочные

 PNEUMATYCZNE
 ПНЕВМАТИЧЕСКИЕ

6710



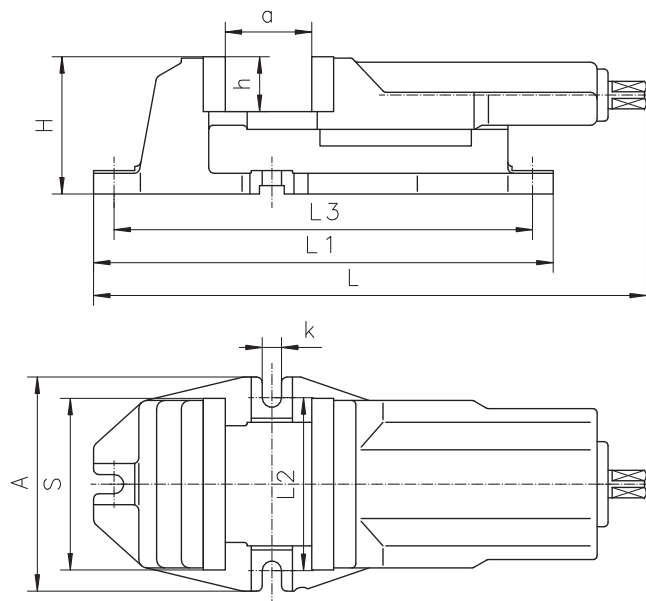
| Nr produktu | Typ | A | H | L | a max | h | k | C | D | G | Przesuw szczęki | Zużycie powietrza [dm ³] | Siła mocowania dla 0,63 MPa [daN] | [kg] |
|--------------|----------|-----|-----|-----|-------|----|----|-----|-----|-------|-----------------|--------------------------------------|-----------------------------------|------|
| | | | | | | | | | | | Ход кулачков | Расход воздуха [dm ³] | Усилие зажима для 0,63 МПа [даН] | [кг] |
| 326710060400 | 6710-125 | 180 | 129 | 553 | 100 | 40 | 14 | 274 | 150 | G3/8" | 7 | 1,3 | 3.000 | 33,0 |
| 326710070600 | 6710-160 | 225 | 150 | 621 | 125 | 50 | 18 | 337 | 185 | G3/8" | 8 | 1,6 | 3.700 | 50,2 |
| 326710080800 | 6710-200 | 260 | 176 | 709 | 160 | 63 | 18 | 415 | 220 | G3/8" | 9 | 2,5 | 4.600 | 74,0 |

Akcesoria • Аксессуары 228-240

1
2
3
4
5
6
7

6512

Z PRZESUWNĄ ŚRUBĄ
С ПОДВИЖНЫМ ВИНТОМ



| Nr produktu Код продукта | Typ Тип | S | A | H | L | L1 | L2 | L3 | a | h | k | Max. siła mocująca [daN] | [kg] |
|-----------------------------|------------|-----|-----|-----|-----|-----|-----|-----|-----|----|----|---------------------------|------|
| | | | | | | | | | | | | Макс. усилие зажима [даН] | [кг] |
| 326512050600 | 6512-100 | 100 | 156 | 84 | 294 | 290 | 126 | 260 | 80 | 32 | 14 | 2.500 | 9,9 |
| 326512060800 | 6512-125 | 125 | 156 | 100 | 347 | 335 | 126 | 305 | 95 | 40 | 14 | 3.500 | 15,9 |
| 326512070000 | 6512-160 | 160 | 193 | 121 | 423 | 405 | 150 | 365 | 125 | 50 | 18 | 4.000 | 29,0 |
| 326512080100 | 6512-200 | 200 | 256 | 147 | 515 | 500 | 210 | 460 | 160 | 63 | 18 | 5.500 | 56,0 |
| 326512090300 | 6512-250 | 250 | 316 | 174 | 615 | 610 | 268 | 566 | 200 | 80 | 22 | 6.200 | 71,0 |

Właściwości:

- Wymienne rowkowane wkładki szczękowe, hartowane i szlifowane
- Śruba pociągowa zabezpieczona przed zanieczyszczeniami i wiórami
- Korpus i szczeka ruchoma wykonane z wysokiej jakości odlewów żeliwnych

Zastosowanie:

- Zalecane jako podstawowe wyposażenie frezarek, wiertarek, strugarek itp.

Wyposażenie standardowe:

- Korba
- Wpusty ustalające

Особенности:

- Сменные рифленые губки закалены и отшлифованы
- Зажимной винт защищен от загрязнения и попадания стружки
- Корпус и подвижная губка выполнены из высококачественных чугуновых отливок

Применение:

- Разработаны для использования на фрезерных, сверлильных, строгальных станках и т.д.

Стандартная комплектация:

- Ручка
- Шпонки установочные

Pasująca podstawa obrotowa
Поворотная основа



Typ 6582 str. 228
Тип стр.

Akcesoria • Аксессуары 228-240

Właściwości:

- Zastosowanie siłownika hydraulicznego umożliwia uzyskanie wysokiej siły zacisku przy minimalnym wysiłku operatora
- Wymienne rowkowane wkładki szczękowe, hartowane i szlifowane
- Szybka dwustopniowa regulacja zakresu mocowania za pomocą dwóch sworzni
- Korpus i szczęka ruchoma wykonane z wysokiej jakości odlewów żeliwnych

Zastosowanie:

- Imadło przystosowane do ciężkich prac, wymagających dużych sił mocowania

Wyposażenie standardowe:

- Korba
- Wpusty ustalające

Особенности:

- Применение гидравлического привода дает возможность получения более высокой силы зажима при минимальном прилагаемом усилии рабочего
- Сменные рифленные губки закалены и отшлифованы
- Быстрая двух-ступенчатая регулировка диапазона зажима при помощи двух штифтов
- Корпус и подвижная губка выполнены из высококачественных чугуновых отливок

Применение:

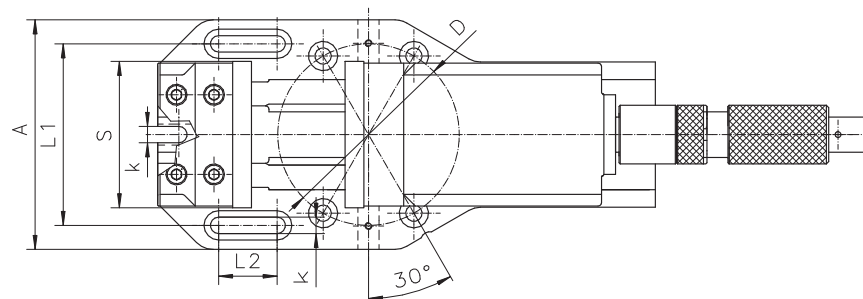
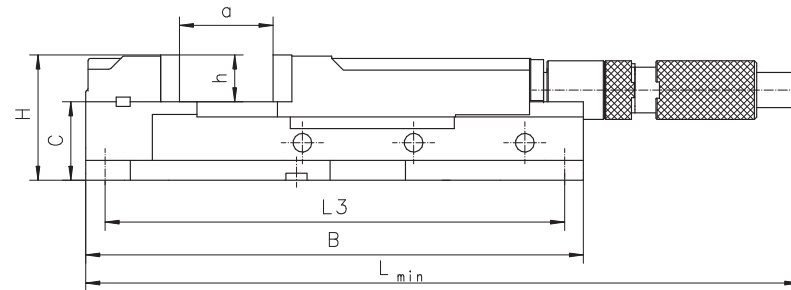
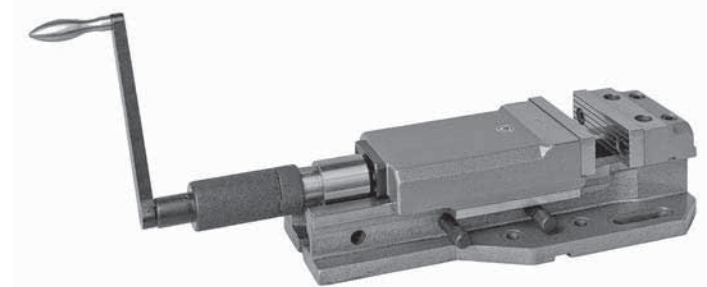
- Предназначены для тяжелых работ, требующих высокой силы зажима

Стандартная комплектация:

- Ручка
- Шпонки установочные

 ZE WSPOMAGANIEM HYDRAULICZNYM
 С ГИДРАВЛИЧЕСКИМ УСИЛИТЕЛЕМ

6516


 Pasująca podstawa obrotowa
 Поворотная основа

 Тип 6585 str. 229
 Тип стр.

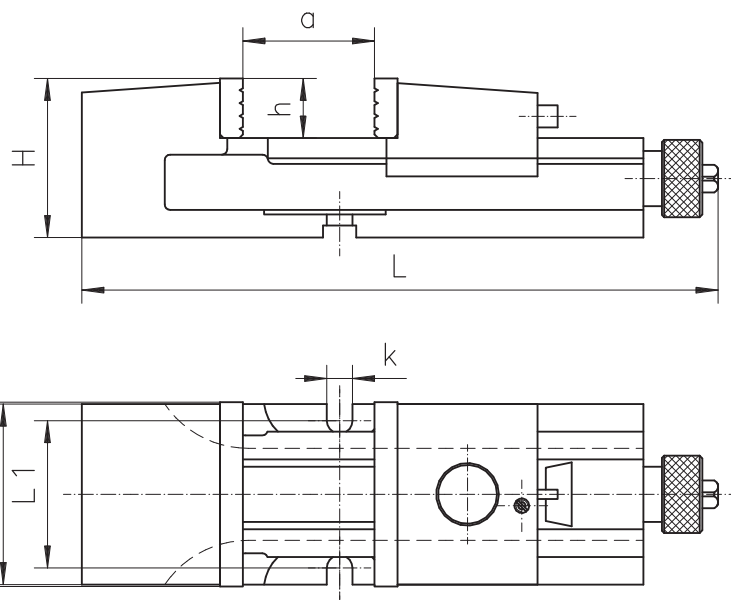
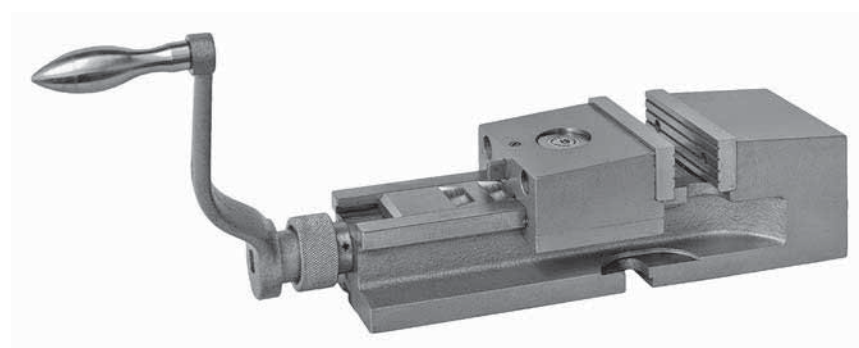
Akcesoria • Аксессуары 228-240

| Nr produktu Код продукта | Typ Тип | S | A | B | C | H | L | L1 | L2 | L3 | D | a | h | k | Max. siła mocująca [daN] [kg] | |
|-----------------------------|------------|-----|-----|-----|----|-----|-----|-----|----|-----|-----|-----|----|----|-------------------------------|------|
| | | | | | | | | | | | | | | | Max. усилие зажима [даН] | [кг] |
| 326516120400 | 6516-M125 | 125 | 196 | 425 | 67 | 109 | 530 | 155 | 50 | 389 | 155 | 205 | 42 | 14 | 3.500 | 19,9 |
| 326516130600 | 6516-M160 | 160 | 246 | 565 | 80 | 130 | 615 | 200 | 65 | 525 | 200 | 280 | 50 | 18 | 5.500 | 52,4 |
| 326516140800 | 6516-M200 | 200 | 304 | 675 | 99 | 162 | 795 | 250 | 90 | 635 | 250 | 375 | 63 | 18 | 7.500 | 93,0 |

1
2
3
4
5
6
7

6517

Z PRZESUWNĄ SZCZĘKĄ RUCHOMĄ (MECHANIZM CAMLOCK)
 С УСИЛЕННОЙ ПОДВИЖНОЙ ГУБКОЙ (СИСТЕМА CAMLOCK)



| Nr produktu Код продукта | Typ Тип | S | A | H | L | L1 | a | h | k | Max. siła mocująca [daN] / Макс. усилие зажима [даН] | |
|-----------------------------|------------|-----|-----|-----|-----|-----|-----|----|----|--|------|
| | | | | | | | | | | [kg] | [kg] |
| 326517150800 | 6517-M100 | 100 | 98 | 85 | 346 | 80 | 125 | 32 | 14 | 1.800 | 10,6 |
| 326517160000 | 6517-M125 | 125 | 122 | 105 | 418 | 101 | 160 | 40 | 14 | 2.500 | 20,4 |
| 326517170100 | 6517-M160 | 160 | 156 | 125 | 524 | 126 | 180 | 50 | 18 | 4.200 | 38,0 |
| 326517180300 | 6517-M200 | 200 | 194 | 150 | 695 | 160 | 280 | 63 | 18 | 6.200 | 78,0 |

Właściwości:

- Możliwość szybkiego i łatwego przestawiania szczęki ruchomej na żądany wymiar dzięki specjalnemu mechanizmowi blokującemu
- Szczęki ruchome z jednej strony rowkowane, z drugiej gładkie, hartowane i szlifowane
- Śruba pociągowa zabezpieczona przed zanieczyszczeniami i wiórami
- Szlifowana stalowa listwa mechanizmu blokującego
- Korpus i szczeka ruchoma wykonane z wysokiej jakości odlewów żeliwnych

Zastosowanie:

- Zalecane jako podstawowe wyposażenie frezarek, wiertarek, strugarek itp.

Wyposażenie standardowe:

- Korba
- Wpusty ustalające

Osobności:

- Możliwość szybkiej i łatwej perestawki podwójnej gubki na wymagany rozmiar, dzięki specjalnej systemie blokowania
- Podwójne gubki z jednej strony rowkowane, z drugiej gładkie, hartowane i szlifowane
- Zajimny wint całkowicie chroniony przed zanieczyszczeniem i wnikaniem brzozi
- Otszlifowan stalowa planka blokującego mechanizmu
- Korpus i podwójna gubka wykonane z wysokiej jakości żeliwnych odlewów

Prименение:

- Разработаны для использования на фрезерных, сверлильных, строгальных станках и т.д.

Стандартная комплектация:

- Ручьятка
- Шпонки установочные

Pasująca podstawa obrotowa
 Поворотная основа



Typ 6587 str. 228
 Тип стр.

Akcesoria • Аксессуары 228-240

Właściwości:

- Przeznaczone do mocowania długich detali z wykorzystaniem pełnej długości stołu obrabiarki
- Wymienne rowkowane wkładki szczękowe, hartowane i szlifowane
- Korpus i szczęka ruchoma wykonane z wysokiej jakości odlewów żeliwnych

Zastosowanie:

- Imadło przystosowane do prac, wymagających dużych sił mocowania

Wyposażenie standardowe:

- Korba
- Wpusty ustalające

Особенности:

- Предназначены для крепления длинных заготовок с использованием всей длины стола станка
- Сменные рифленные губки закалены и отшлифованы
- Корпус и подвижная губка изготовлены из высококачественных чугуновых отливок

Применение:

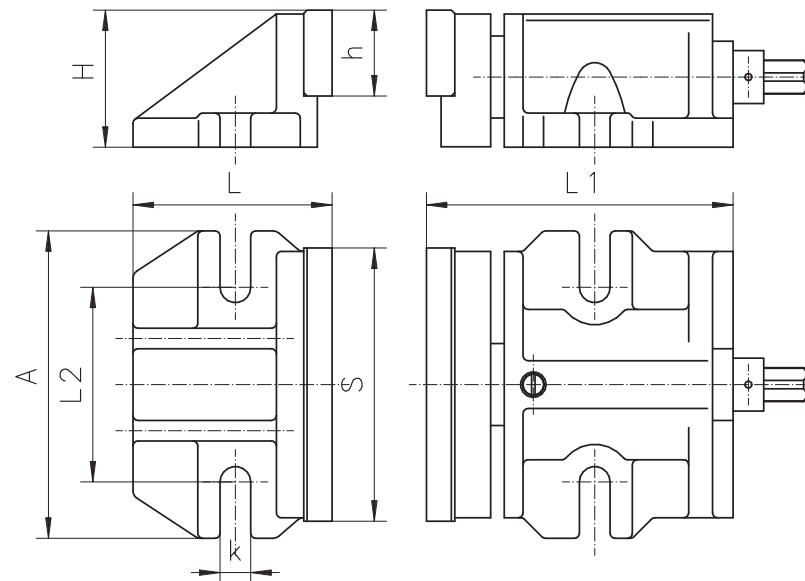
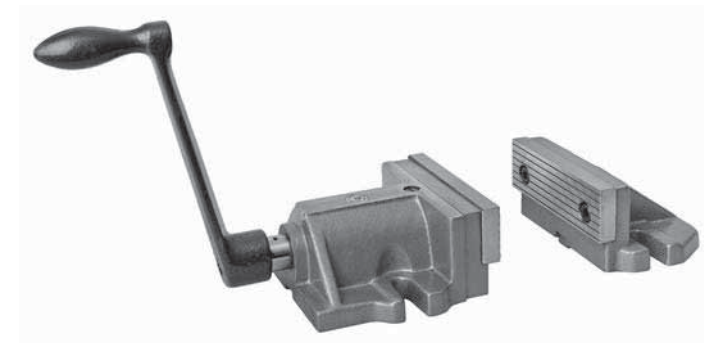
- Предназначены для тяжелых работ, требующих высокой силы зажима

Стандартная комплектация:

- Ручьятка
- Шпонки установочные

**DWUDZIELNE LEKKIE
СОСТАВНЫЕ ЛЕГКИЕ**

6522



| Nr produktu Код продукта | Typ Тип | S | A | H | L | L1 | L2 | h | k | Max. siła mocująca [daN] [kg] | |
|-----------------------------|------------|-----|-----|-----|-----|-----|-----|----|----|--------------------------------|------|
| | | | | | | | | | | Макс. усилие зажима [даН] [кг] | |
| 326522040100 | 6522-160 | 160 | 180 | 80 | 160 | 194 | 114 | 50 | 17 | 4000 | 14,5 |
| 326522050300 | 6522-200 | 200 | 196 | 100 | 172 | 258 | 130 | 63 | 17 | 5000 | 26,2 |

Akcesoria • Аксессуары 228-240

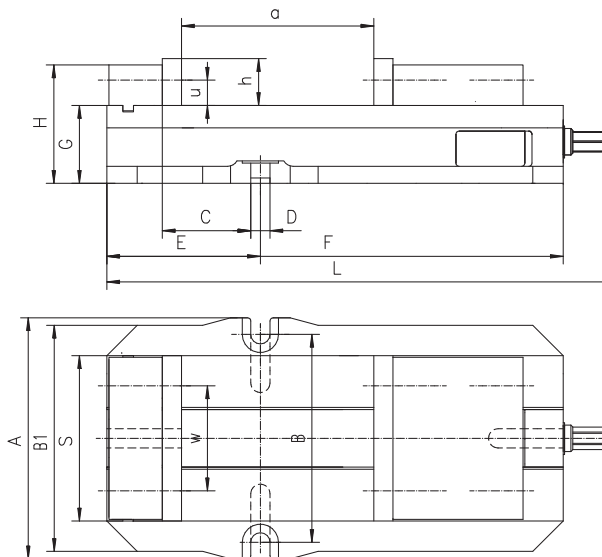
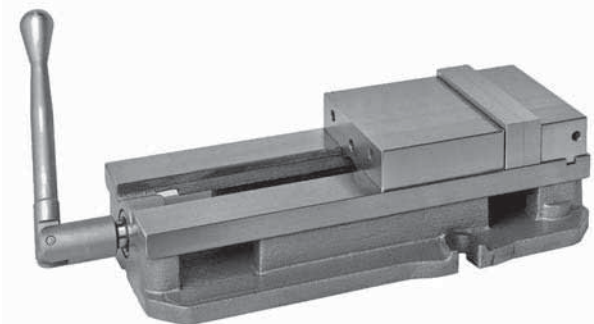
- 1
- 2
- 3
- 4
- 5
- 6
- 7

6522

1
2
3
4
5
6
7

6523

Z DOCISKIEM SZCZĘKI
С УСИЛЕННЫМ ЗАЖИМОМ ГУБКИ



Właściwości:

- Możliwość zamocowania wkładek szczękowych w 4 różnych wariantach, zwiększająca dodatkowo zakres mocowania obrabianych detali
- Wymienne, stalowe wkładki szczękowe, hartowane indukcyjnie i szlifowane
- Korpus i szczęka ruchoma wykonane z wysokiej jakości odlewów żeliwnych

Zastosowanie:

- Imadło przeznaczone do wszelkiego rodzaju prac frezarskich, szlifierskich, wiertarskich itp., wymagających wysokiej dokładności i pewności mocowania

Wyposażenie standardowe:

- Korba
- Wpusty ustalające

Osobności:

- możliwość крепления вставок в 4-х разных вариантах, увеличивает дополнительно диапазон крепления обрабатываемых деталей
- Сменные стальные вставки в губках индукционно закалены и отшлифованы
- Корпус и подвижная губка изготовлены из высококачественных чугунных отливок

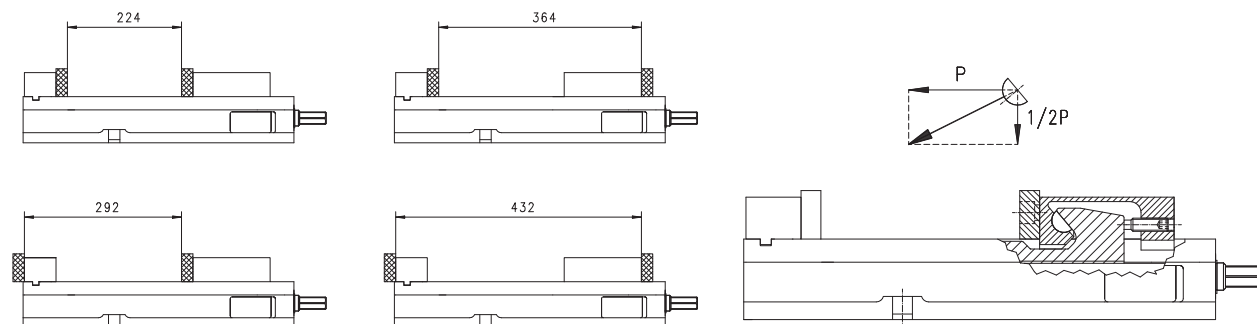
Применение:

- Предназначены для всех видов фрезерных, шлифовальных, сверлильных работ и т.п., требующих высокой точности крепления.

Стандартная комплектация:

- Ручьятка
- Шпонки установочные

Maksymalna długość mocowanego przedmiotu (mm) zależy od sposobu zamocowania wkładek szczękowych:
Максимальная длина крепленного предмета (мм) зависит от способа закрепления вставок для губок:



Pasująca podstawa obrotowa
Поворотная основа



Akcesoria • Аксессуары 228-240

| Nr produktu Код продукта | Typ Тип | S | A | B | B1 | C | D H7 | E | F | G ±0,013 | H -0,08 | L | a | h | u | w | Max. siła mocująca [daN] Макс. усилие зажима [даН] | [kg] [кг] |
|-----------------------------|------------|------|-----|-----|-----|----|---------|-----|-----|-------------|------------|-----|-----|----|------|------|---|--------------|
| 326523160400 | 6523-155L | 155L | 226 | 195 | 212 | 83 | 18 | 144 | 428 | 73,025 | 111 | 479 | 224 | 44 | 23,8 | 98,4 | 4.500 | 34,2 |

6523

Właściwości:

- Możliwość pochYLENIA obrabianego przedmiotu w płaszczyźnie pionowej do kąta 90°
- Obrotowa podstawa z podziałką 360°
- Wymienne rowkowane wkładki szczękowe, hartowane i szlifowane
- Całkowicie osłonięta śruba pociągowa zabezpieczona przed działaniem wirów i zanieczyszczeń

Zastosowanie:

- Odpowiednie do prac frezarskich, strugarskich, wiertarskich wymagających mocowania obrabianych detali pod kątem do płaszczyzny poziomej

Wyposażenie standardowe:

- Korba
- Wpusty ustalające

Особенности:

- Возможность наклона обрабатываемой детали в вертикальной плоскости под углом 90°
- Поворотная основа с делением 360°
- Сменные рифленые губки закалены и отшлифованы
- Зажимной винт полностью защищен от загрязнения и попадания стружки

Применение:

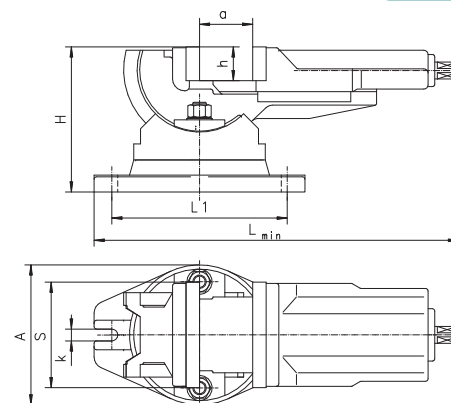
- Предназначены для фрезерных, строгальных и сверлильных работ, требующих крепления обрабатываемых деталей под углом к вертикальной плоскости

Стандартная комплектация:

- Рукоятка
- Шпонки установочные

UCHYLNIE KOŁYSKOWE
СИНУСНЫЕ ПОВОРОТНЫЕ

6530



| Nr produktu | Typ | S | A | H | L min | L1 | a | h | k | Max. siła mocująca [daN] | [kg] |
|--------------|----------|-----|-----|-----|-------|-----|-----|----|----|---------------------------|------|
| Код продукта | Тип | | | | | | | | | Макс. усилие зажима [даН] | [кг] |
| 326530050400 | 6530-100 | 100 | 144 | 145 | 372 | 181 | 80 | 32 | 14 | 2.500 | 12,5 |
| 326530060600 | 6530-125 | 125 | 168 | 169 | 437 | 208 | 100 | 40 | 14 | 3.500 | 20,0 |
| 326530070800 | 6530-160 | 160 | 212 | 200 | 450 | 208 | 125 | 50 | 18 | 4.500 | 34,2 |

Akcesoria • Аксессуары 228-240

Właściwości:

- Obrotowa podstawa z podziałką 360°
- Wymienne rowkowane wkładki szczękowe, hartowane i szlifowane
- Solidna konstrukcja żeliwna
- Niezastąpione przy struganiu i frezowaniu kształtów, form, szczelin, różnego typu rowków w przedmiotach obrabianych

Wyposażenie standardowe:

- Korba
- Wpusty ustalające

Особенности:

- Поворотная основа с делением 360°
- Сменные рифленые губки закалены и отшлифованы
- Прочная конструкция из чугуна

Применение:

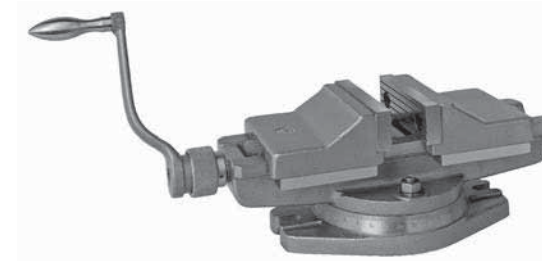
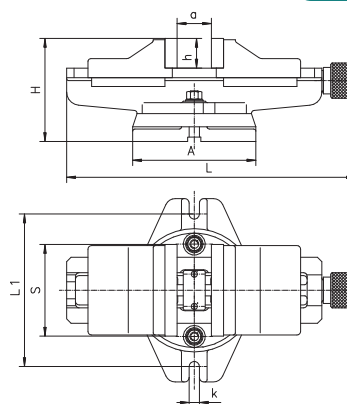
- Незаменимы при строгании и фрезеровании форм, отверстий, разного типа пазов в обрабатываемых деталях

Стандартная комплектация:

- Рукоятка
- Шпонки установочные

SAMOCENTRUJĄCE
САМОЦЕНТРИРУЮЩИЕСЯ

6531



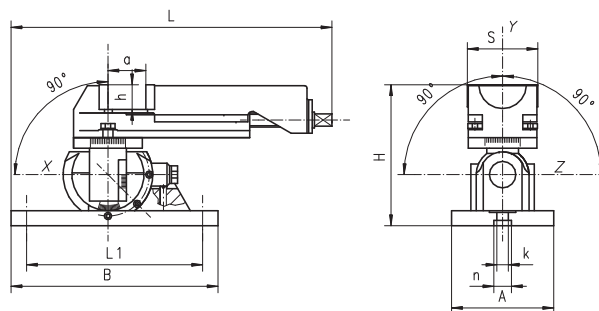
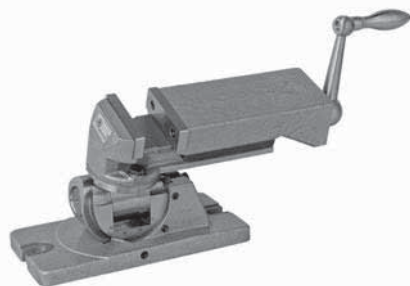
| Nr produktu | Typ | S | A | H | L | L1 | a | h | k | Max. siła mocująca [daN] | [kg] |
|--------------|----------|-----|-----|-----|-----|-----|-----|----|----|---------------------------|------|
| Код продукта | Тип | | | | | | | | | Макс. усилие зажима [даН] | [кг] |
| 326531060400 | 6531-125 | 125 | 168 | 136 | 458 | 208 | 100 | 40 | 14 | 2.500 | 19,2 |
| 326531070600 | 6531-160 | 160 | 212 | 169 | 534 | 248 | 125 | 50 | 18 | 4.000 | 33,5 |
| 326531080800 | 6531-200 | 200 | 286 | 185 | 591 | 333 | 160 | 63 | 18 | 5.500 | 59,0 |

Akcesoria • Аксессуары 228-240

1
2
3
4
5
6
7

6534

UCHYLNIE W TRZECH OSIACH • WIELOFUNKCYJNE
ТРЕХПОВОРОТНЫЕ • МНОГОФУНКЦИОНАЛЬНЫЕ



| Nr produktu | Typ | S | A | B | H | L | L1 | a | h | k | n | Max. siła mocująca [daN] | [kg] |
|--------------|----------|----|-----|-----|-----|-------|-----|----|----|----|----|---------------------------|------|
| Код продукта | Тип | | | | | | | | | | | Макс. усилие зажима [даН] | [кг] |
| 326534020100 | 6534-80M | 80 | 116 | 235 | 160 | 321,5 | 199 | 63 | 25 | 13 | 20 | 1000 | 12,2 |

Właściwości:

- Wykonane z wysokiej jakości odlewów żeliwnych
- Obrót dookoła osi „Y” o 360°
- Możliwość pochylenia o 90° w obu kierunkach wokół osi „Z”
- Możliwość pochylenia o 90° z pozycji poziomej do pozycji pionowej wokół osi „X”
- Dokładność do 30' w każdej z trzech osi

Zastosowanie:

- Przeznaczone do szlifowania powierzchni pochyłych w jednej lub kilku płaszczyznach w stosunku do bazy, do nawiercania i wiercenia otworów na takich powierzchniach oraz do precyzyjnego frezowania, któremu towarzyszą małe opory skrawania

Wyposażenie standardowe:

- Korba
- Śruby mocujące

Особенности:

- Изготовлены из высоко качества чугунных отливок
- Вращение вокруг оси «Y» о 360°
- Возможность наклона на 90° в двух направлениях вокруг оси «Z»
- возможность наклона на 90° от горизонтального к вертикальному положению вокруг оси «X»
- Точность до 30' на каждой из трех осей

Применение:

- Предназначены для шлифовки поверхностей, наклонных в одной или нескольких плоскостях по отношению к базовой поверхности, для сверления отверстий в таких поверхностях, а также для точной фрезеровки, которому сопутствуют малые сопротивления при резании

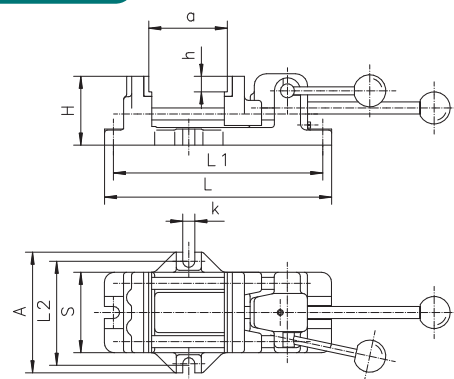
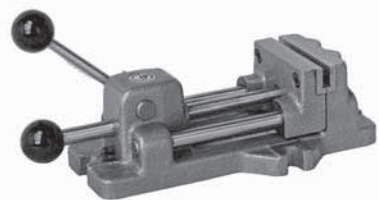
Стандартная комплектация:

- Рукоятка
- Зажимные винты

Akcesoria • Аксессуары 228-240

6540

SZYBKOMOCUJĄCE
БЫСТРОЗАЖИМНЫЕ



| Nr produktu | Typ | S | A | H | L | L1 | L2 | a | h | k | Max. siła mocująca [daN] | [kg] |
|--------------|----------|-----|-----|----|-----|-----|-----|-----|------|----|---------------------------|------|
| Код продукта | Тип | | | | | | | | | | Макс. усилие зажима [даН] | [кг] |
| 326540040000 | 6540-80 | 80 | 120 | 68 | 226 | 208 | 102 | 80 | 16,5 | 12 | 350 | 4,0 |
| 326540050100 | 6540-100 | 100 | 160 | 85 | 293 | 257 | 124 | 125 | 16,5 | 14 | 400 | 7,0 |
| 326540060300 | 6540-125 | 125 | 185 | 90 | 330 | 292 | 147 | 150 | 16,5 | 14 | 500 | 10,0 |
| 326540070500 | 6540-160 | 160 | 224 | 95 | 380 | 340 | 184 | 160 | 16,5 | 18 | 600 | 15,5 |

Właściwości:

- Wstępne mocowanie przedmiotu realizowane jest dociskiem szczęki ruchomej przy pomocy ciążadła
- Pełny docisk następuje w chwili zaciśnięcia dźwigni mechanizmu mimośrodowego, która minimalizuje czas mocowania przedmiotu
- Wbudowane szczęki mocujące zapewniają wygodne mocowanie obrabianych detali
- Prowadnice słupowe, ciążadło i mechanizm mimośrodowy, hartowane i szlifowane
- Wymienne wkładki szczękowe, hartowane i czernione
- Korpus i szczeka ruchoma wykonane z wysokiej jakości odlewów żeliwnych

Zastosowanie:

- Przeznaczone do szybkiego mocowania detali podczas prac wiertarskich i frezarskich, głównie w produkcji masowej

Особенности:

- Первоначально подвижная губка подводится близко к заготовке, но не вплотную
- Окончательный зажим заготовки производится быстродействующим эксцентриковым механизмом, который сводит к минимуму затраты времени
- Губки с углубленными вставками для удобного расположения заготовки
- Приводящий стержень и части эксцентрикового механизма закалены и отшлифованы
- Сменные вставки на губках закалены и почерневшие
- Корпус и подвижная губка изготовлены из высококачественных чугунных отливок

Применение:

- Предназначены для быстрого зажима деталей при сверльных и фрезерных работах, в основном при серийном производстве

Akcesoria • Аксессуары 228-240

6534
6540

Właściwości:

- Mocowanie przedmiotu realizowane jest za pomocą mechanizmu mimośrodowego
- Wkładka szczękowa z poziomą i pionową pryzmą umożliwia mocowanie przedmiotów płaskich lub walcowych
- Mechanizm mimośrodowy hartowany i szlifowany
- Wymienne wkładki szczękowe, hartowane i czernione
- Korpus i szczęka ruchoma wykonane z wysokiej jakości odlewów żeliwnych

Zastosowanie:

- Przeznaczone do prac frezarskich i wiertarskich, szczególnie w produkcji seryjnej i szybkiego mocowania obrabianych detali

Особенности:

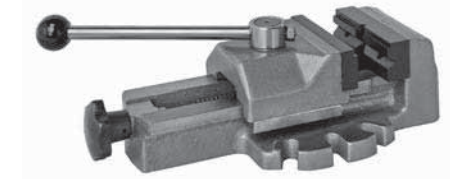
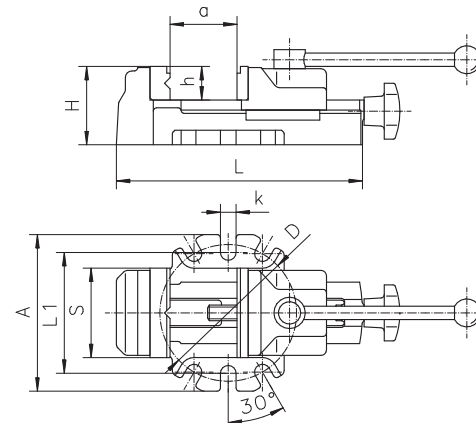
- Крепление деталей достигается при помощи эксцентрикового механизма
- Губки с вертикальной и горизонтальной призмой позволяют производить крепление цилиндрических деталей
- Эксцентриковый механизм закалены и отшлифованы
- Сменные вставки на губках закалены и почерневшие
- Корпус и подвижная губка изготовлены из высококачественных чугунных отливок

Применение:

- Предназначены для быстрого зажима заготовок при сверлильных и фрезерных работах, в основном при серийном производстве

**MIMOŚRODOWE - WIERTARSKIE
ЭКСЦЕНТРИКОВЫЕ • СВЕРЛИЛЬНЫЕ**

6542



| Nr produktu | Typ | S | A | H | L | L1 | D | a | h | k | Max. skok szczęki | Max. siła mocująca [daN] | [kg] |
|--------------|----------|-----|-----|----|-----|-----|-----|-----|----|----|-------------------|---------------------------|------|
| Код продукта | Тип | | | | | | | | | | Макс. ход кулачка | Макс. усилие зажима [даН] | [кг] |
| 326542040600 | 6542-80 | 80 | 140 | 70 | 220 | 108 | 122 | 80 | 30 | 14 | 4 | 800 | 5,2 |
| 326542050800 | 6542-100 | 100 | 165 | 80 | 270 | 133 | 140 | 100 | 35 | 14 | 4 | 1.200 | 8,9 |

Akcesoria • Аксессуары 228-240

Właściwości:

- Wkładka szczękowa z poziomą i pionową pryzmą oraz wybranie w górnej części umożliwiają mocowanie prętów, wałków, płaskich detali itp.
- Korpus wykonany z wysokiej jakości żeliwa

Zastosowanie:

- Idealne do wszelkiego rodzaju prac wiertarskich i lekkich frezarskich

Особенности:

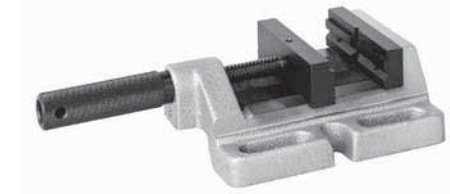
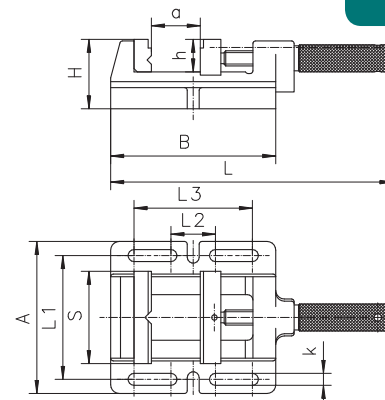
- Губки с горизонтальной и вертикальной призмой, а также с выемкой в верхней части позволяют закреплять прутки, валки, плоские предметы и т.д.
- Корпус изготовлен из высококачественного чугуна

Применение:

- Рекомендуются для сверлильных и легких фрезерных работ

**WIERTARSKIE
СВЕРЛИЛЬНЫЕ**

6543



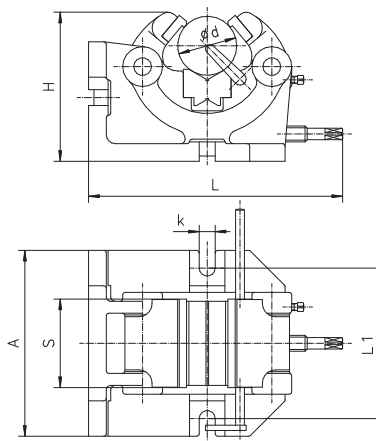
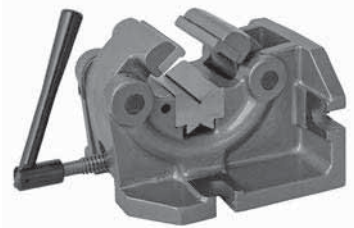
| Nr produktu | Typ | S | A | B | H | L | L1 | L2 | L3 | a | h | k | Max. siła mocująca [daN] | [kg] |
|--------------|-----------|-----|-----|-----|----|-----|-----|----|-----|-----|----|----|---------------------------|------|
| Код продукта | Тип | | | | | | | | | | | | Макс. усилие зажима [даН] | [кг] |
| 326543540900 | 6543-85M | 85 | 140 | 152 | 64 | 265 | 114 | 41 | 109 | 70 | 30 | 11 | 400 | 3,4 |
| 326543550000 | 6543-100M | 100 | 152 | 170 | 64 | 285 | 124 | 57 | 127 | 85 | 30 | 13 | 500 | 4,0 |
| 326543560200 | 6543-120M | 120 | 176 | 212 | 64 | 360 | 148 | 71 | 169 | 120 | 30 | 13 | 650 | 5,0 |
| 326543570400 | 6543-150M | 150 | 208 | 262 | 66 | 442 | 178 | 75 | 209 | 150 | 38 | 13 | 800 | 8,4 |

Akcesoria • Аксессуары 228-240

1
2
3
4
5
6
7

6546

КЛЮЧЕ ДО МОЦОВАНИЯ ВАЛКОВ
ДЛЯ ЗАЖИМА КРУГЛЫХ ЗАГОТОВОК



| Nr produktu | Тип | S | A | H | L | L1 | d | k | Max. siła mocująca [daN] | [kg] |
|--------------|----------|-----|-----|-----|-----|-----|--------|----|---------------------------|------|
| Код продукта | Тип | | | | | | | | Макс. усилие зажима [даН] | [кг] |
| 326545130000 | 6546-100 | 100 | 210 | 170 | 305 | 170 | 10-83 | 18 | 1.000 | 21,3 |
| 326545140100 | 6546-125 | 125 | 200 | 235 | 405 | 160 | 15-100 | 18 | 1.500 | 38,0 |
| 326545150300 | 6546-160 | 160 | 300 | 295 | 460 | 256 | 50-160 | 18 | 2.000 | 75,0 |

Właściwości:

- Możliwość ustawienia imadła na stole obrabiarki w pozycji poziomej lub pionowej
- Wkładki szczękowe oraz pryzma hartowane i szlifowane
- Korpus i szczęki ruchome wykonane z wysokiej jakości żeliwnych odlewów

Zastosowanie:

- Przeznaczone do prac wiertarskich i lekkich prac frezarskich

Wyposażenie standardowe:

- Korba
- Wpusty ustalające

Особенности:

- Возможность установки тисков на столе станка в горизонтальном и вертикальном положении
- Губки и призма закалены и отшлифованы
- Корпус и подвижные губки изготовлены из высококачественных чугуновых отливок

Применение:

- Предназначены для сверления и самых легких фрезерных операций

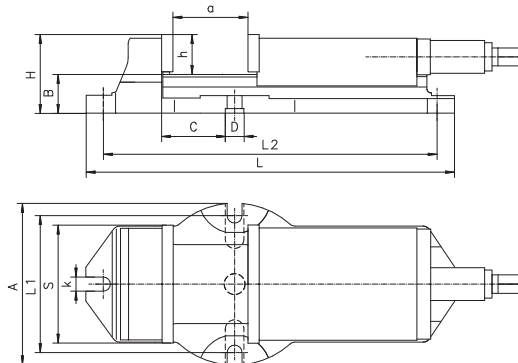
Стандартная комплектация:

- Рукоятка
- Шпонки установочные

Akcesoria • Аксессуары 228-240

6910

STAŁE Z PRYZMOWYM PROWADZENIEM SZCZĘKI
С ПРИЗМАТИЧЕСКОЙ НАПРАВЛЯЮЩЕЙ ГУБКИ



| Nr produktu | Тип | S | A | B | C | D | H | L | L1 | L2 | a | h | k | Max. siła mocująca [daN] | [kg] |
|--------------|----------|-----|-----|----|-------|----|-----|-----|-----|-----|-----|----|----|---------------------------|------|
| Код продукта | Тип | | | | | | | | | | | | | Макс. усилие зажима [даН] | [кг] |
| 326910000600 | 6910-105 | 105 | 144 | 46 | 28,5 | 25 | 84 | 300 | 122 | 280 | 75 | 38 | 16 | 2.500 | 12,2 |
| 326910020000 | 6910-155 | 155 | 215 | 52 | 85,5 | 25 | 105 | 495 | 183 | 449 | 165 | 53 | 20 | 3.800 | 36,4 |
| 326910030100 | 6910-210 | 210 | 268 | 67 | 103,5 | 25 | 126 | 593 | 236 | 549 | 205 | 59 | 20 | 5.300 | 68,2 |

Właściwości:

- Wkładki szczękowe hartowane i szlifowane
- Śruba pociągowa osłonięta całkowicie przed wiórami i zanieczyszczeniami
- Korpus i szczęka ruchoma wykonane z wysokiej jakości odlewów żeliwnych

Zastosowanie:

- Przeznaczone do wszelkiego rodzaju prac frezarskich, wiertarskich, strugarskich itp.

Wyposażenie standardowe:

- Regulowany zderzak boczny
- Korba
- Wpusty ustalające

Особенности:

- Сменные губки закалены и отшлифованы
- Зажимной винт полностью защищен от загрязнения и попадания стружки
- Корпус и подвижная губка выполнены из высококачественных чугуновых отливок

Применение:

- Предназначены для всех видов фрезерных, сверлильных, строгальных работ и т. п.

Стандартная комплектация:

- Регулируемый упор
- Рукоятка
- Шпонки установочные

Pasująca podstawa obrotowa
Поворотная основа

| | | | | |
|--|-----|------|------|-----|
| | Тип | 6583 | стр. | 228 |
| | Тип | | стр. | |

Akcesoria • Аксессуары 228-240

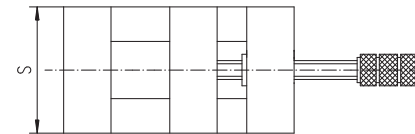
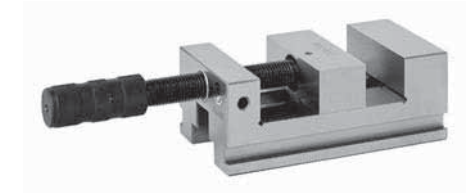
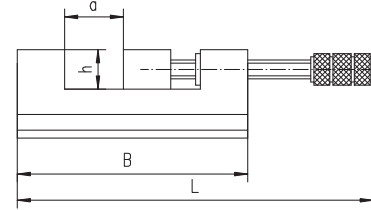
6546
6910

- Stosowane do precyzyjnych prac szlifierskich, frezarskich, do zastosowania przy pomiarach
- Wykonane ze stali narzędziowej, hartowane i precyzyjnie szlifowane

- Предназначены для прецизионных шлифовальных, фрезерных работ, для использования при измерениях
- Изготовлены из инструментальной стали, закалены и прецизионно отшлифованы

STAŁE
НЕПОДВИЖНЫЕ

6552



| Nr produktu | Typ | S | B | H | L | a max. | h | [kg] |
|--------------|----------|-----|-----|----|-----|--------|----|------|
| Код продукта | Тип | | | | | | | [кг] |
| 326552030100 | 6552-63 | 63 | 120 | 47 | 182 | 50 | 20 | 1,8 |
| 326552040300 | 6552-80 | 80 | 146 | 56 | 215 | 63 | 25 | 4,2 |
| 326552050500 | 6552-100 | 100 | 174 | 71 | 243 | 80 | 32 | 8,5 |

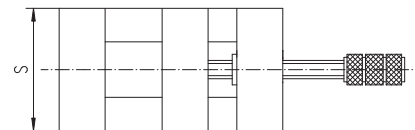
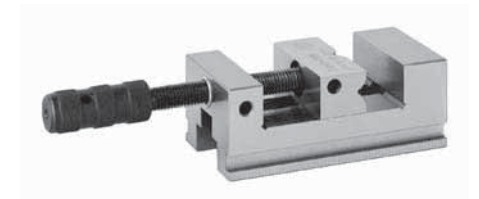
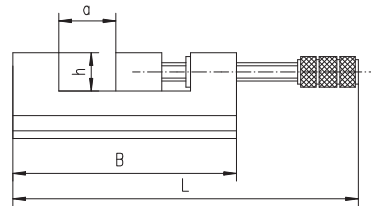
Aksesoria • Аксессуары 228-240

- Stosowane do precyzyjnych prac szlifierskich, frezarskich, do zastosowania przy pomiarach
- Wykonane ze stali narzędziowej, hartowane i precyzyjnie szlifowane
- Wyposażone w szcękę przyzmovą

- Предназначены для прецизионных шлифовальных, фрезерных работ, для использования при измерениях
- Изготовлены из инструментальной стали, закалены и прецизионно отшлифованы
- Вертикальная призма на подвижной губке

STAŁE PRYZMOWE
НЕПОДВИЖНЫЕ С ВЕРТИКАЛЬНОЙ ПРИЗМОЙ

6553



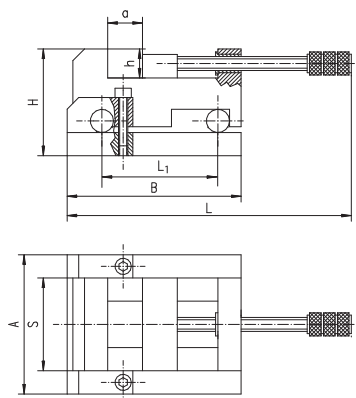
| Nr produktu | Typ | S | B | H | L | a max. | h | [kg] |
|--------------|----------|-----|-----|----|-----|--------|----|------|
| Код продукта | Тип | | | | | | | [кг] |
| 326553030000 | 6553-63 | 63 | 120 | 47 | 182 | 50 | 20 | 1,8 |
| 326553040100 | 6553-80 | 80 | 146 | 56 | 215 | 63 | 25 | 4,2 |
| 326553050300 | 6553-100 | 100 | 174 | 71 | 243 | 80 | 32 | 8,5 |

Aksesoria • Аксессуары 228-240

1
2
3
4
5
6
7

6554

SINUSOWE • UCHYLNE WZDŁUŻNIE
СИНУСНЫЕ • ПРОДОЛЬНЫЕ



| Nr produktu Код продукта | Typ Тип | S | A | B | H | L | L1 | a max. | h | [kg] [кг] |
|-----------------------------|------------|-----|-----|-----|-----|-----|-----|--------|----|--------------|
| 326554030800 | 6554-63 | 63 | 103 | 140 | 83 | 215 | 100 | 50 | 20 | 2,5 |
| 326554040000 | 6554-80 | 80 | 120 | 150 | 92 | 216 | 100 | 63 | 25 | 7,0 |
| 326554050100 | 6554-100 | 100 | 144 | 164 | 108 | 243 | 100 | 80 | 32 | 10,2 |

Właściwości:

- Możliwość blokowania ustawionego pochylenia
- Dokładne ustawienie kąta pochylenia przy pomocy płytek wzorcowych
- Wałki hartowane i szlifowane z dokładnością do 0,001 mm
- Wykonane ze stali narzędziowej, hartowane i precyzyjnie szlifowane

Zastosowanie:

- Polecane do precyzyjnych prac szlifierskich, frezarskich oraz przy pomiarach

Особенности:

- Возможность фиксирования установленного наклона
- Точная установка угла наклона при помощи эталонных пластин
- Валки закалены и отшлифованы с точностью до 0,001 мм
- Изготовлены из легированной инструментальной стали, закалены и прецизионно отшлифованы

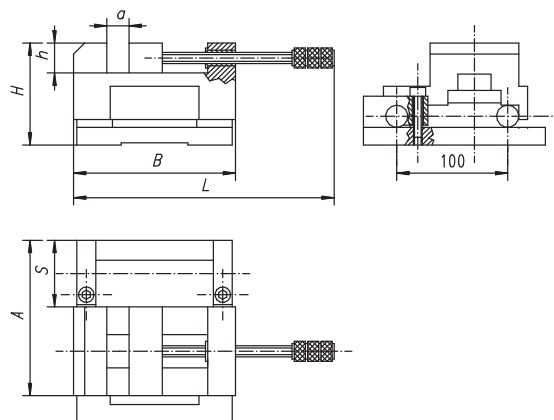
Применение:

- Предназначены для прецизионных шлифовальных, фрезерных работ, для использования при измерениях

Akcesoria • Аксессуары 228-240

6555

SINUSOWE • UCHYLNE POPRZECZNE
СИНУСНЫЕ • ПОПЕРЕЧНЫЕ



| Nr produktu Код продукта | Typ Тип | S | A | B | H | L | a max. | h | [kg] [кг] |
|-----------------------------|------------|----|-----|-----|----|-----|--------|----|--------------|
| 326555040800 | 6555-80 | 80 | 153 | 146 | 92 | 215 | 63 | 27 | 8,55 |

Właściwości:

- Możliwość blokowania ustawionego pochylenia
- Dokładne ustawienie kąta pochylenia przy pomocy płytek wzorcowych
- Wałki hartowane i szlifowane z dokładnością do 0,001 mm
- Wykonane ze stali narzędziowej, hartowane i precyzyjnie szlifowane

Zastosowanie:

- Polecane do precyzyjnych prac szlifierskich, frezarskich oraz przy pomiarach

Особенности:

- Возможность фиксирования установленного наклона
- Точная установка угла наклона при помощи эталонных пластин
- Валки закалены и отшлифованы с точностью до 0,001 мм
- Изготовлены из легированной инструментальной стали, закалены и прецизионно отшлифованы

Применение:

- Предназначены для прецизионных шлифовальных, фрезерных работ, для использования при измерениях

Akcesoria • Аксессуары 228-240

Właściwości:

- Stalowe wkładki szczękowe, hartowane indukcyjnie i szlifowane
- Nacięty molet gwarantuje pewne i bezpieczne mocowanie okrągłych detali
- Śruba pociągowa zabezpieczona przed zanieczyszczeniami i wiórami
- Nie ruchomy korpus i ruchoma szczęka tylna

Zastosowanie:

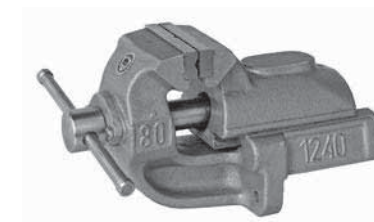
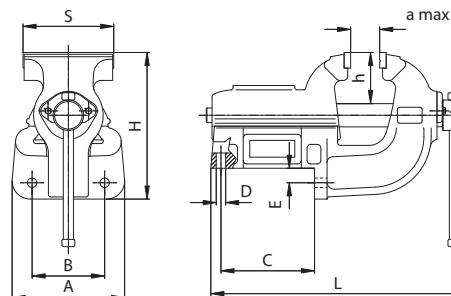
- Przeznaczone do bardzo ciężkich prac ślusarskich

Особенности:

- Стальные вставки в губках индукционно закалены и отшлифованы
- Вставки с вертикальными и горизонтальными канавками для зажима круглых заготовок
- Зажимной винт полностью защищен от загрязнения и попадания стружки
- Неподвижный корпус и задняя подвижная губка

Применение:

- Предназначены для тяжелых слесарных работ

STAŁE Z PROWADZENIEM PRYZMOWYM
НЕПОВОРОТНЫЕ С ПРИЗМОВЫМ ПРИВОДОМ
1240


| Nr produktu Код продукта | Typ Тип | S | A | B | C | D | E | H | L | a | h | Max. siła mocująca [daN] | [kg] |
|-----------------------------|------------|-----|-----|-----|-----|----|----|-----|-----|-----|----|---------------------------|------|
| | | | | | | | | | | | | Макс. усилие зажима [даН] | [кг] |
| 321240140400 | 1240-80L | 80 | 115 | 85 | 87 | 9 | 16 | 140 | 250 | 100 | 51 | 2.000 | 6,8 |
| 321240150600 | 1240-100L | 100 | 115 | 85 | 87 | 9 | 16 | 140 | 250 | 100 | 51 | 2.400 | 7,4 |
| 321240160800 | 1240-125L | 125 | 155 | 100 | 129 | 13 | 20 | 200 | 354 | 140 | 71 | 2.800 | 18,0 |
| 321240170000 | 1240-150L | 150 | 180 | 125 | 187 | 13 | 20 | 222 | 437 | 175 | 79 | 3.600 | 31,0 |
| 321240180100 | 1240-175L | 175 | 180 | 125 | 187 | 13 | 20 | 222 | 437 | 175 | 79 | 4.000 | 32,0 |
| 321240190300 | 1240-200L | 200 | 214 | 150 | 232 | 15 | 26 | 268 | 585 | 250 | 90 | 4.300 | 59,0 |
| 321240200800 | 1240-250L | 250 | 214 | 150 | 232 | 15 | 26 | 268 | 585 | 250 | 90 | 4.500 | 61,5 |

Akcesoria • Аксессуары 228-240

Właściwości:

- Korpus i szczęka ruchoma wykonane z wysokiej jakości żeliwnych odlewów, pozostałe części wykonane ze stali narzędziowej
- Stalowe wkładki szczękowe, hartowane indukcyjnie i szlifowane
- Nacięty molet gwarantuje pewne i bezpieczne mocowanie okrągłych detali
- Śruba pociągowa zabezpieczona przed zanieczyszczeniami i wiórami

Zastosowanie:

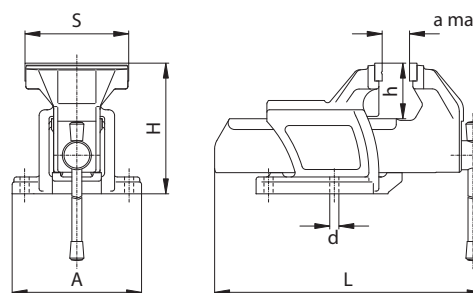
- Zalecane jako podstawowe wyposażenie frezarek, wiertarek, strugarek itp.

Особенности:

- Корпус и подвижная губка выполнены из высококачественных чугуновых отливок, а остальные детали изготовлены из конструкционной стали.
- Стальные вставки в губках индукционно закалены и отшлифованы
- Вставки с вертикальными и горизонтальными канавками для зажима круглых заготовок
- Зажимной винт полностью защищен от загрязнения и попадания стружки

Применение:

- Разработаны для использования на фрезерных, сверлильных, строгальных станках и т.д.

STAŁE
НЕПОВОРОТНЫЕ
1250


| Nr produktu Код продукта | Typ Тип | S | A | H | L | a | d | h | Max. siła mocująca [daN] | [kg] |
|-----------------------------|------------|-----|-----|-----|-----|-----|----|----|---------------------------|------|
| | | | | | | | | | Макс. усилие зажима [даН] | [кг] |
| 321250030900 | 1250-63L | 63 | 120 | 112 | 229 | 63 | 9 | 45 | 1.200 | 4,0 |
| 321250040000 | 1250-80L | 80 | 137 | 137 | 280 | 80 | 11 | 58 | 1.800 | 6,6 |
| 321250150300 | 1250-100L | 100 | 137 | 137 | 282 | 80 | 11 | 58 | 2.200 | 7,5 |
| 321250160500 | 1250-125L | 125 | 156 | 156 | 323 | 100 | 11 | 65 | 2.600 | 10,5 |
| 321250170700 | 1250-150L | 150 | 170 | 182 | 380 | 125 | 13 | 75 | 3.400 | 16,2 |
| 321250180900 | 1250-175L | 175 | 190 | 202 | 434 | 150 | 13 | 90 | 3.800 | 23,0 |

 Pasująca podstawa obrotowa
 Поворотная основа

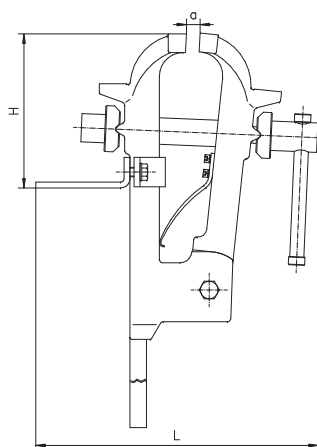
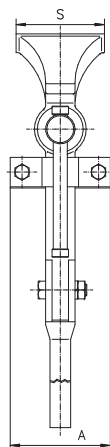
 Тип 1282 str. 231
 Тип стр.

Akcesoria • Аксессуары 228-240

1
2
3
4
5
6
7

1253

KOWALSKIE
КУЗНЕЧНЫЕ



Właściwości:

- Szczęki stałe i ruchome wykonane z wysokiej jakości stalowych odlewów
- Nacięty molet na powierzchniach chwytowych szczęk gwarantuje pewne i bezpieczne mocowanie

Zastosowanie:

- Przeznaczone do bardzo ciężkich prac ślusarskich i kowalskich

Особенности:

- Неподвижные и подвижные губки изготовленные из высококачественных стальных отливок
- Рифления на зажимной поверхности губок гарантируют точное и безопасное крепление

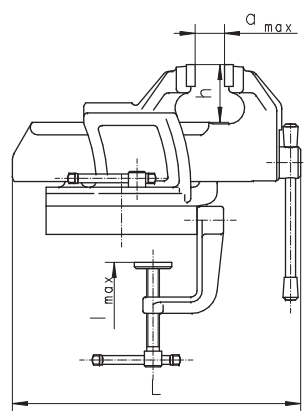
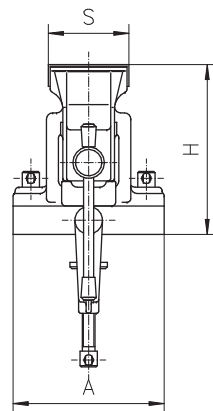
Применение:

- Предназначены для очень тяжелых слесарных и кузнечных работ

| Nr produktu | Typ | S | A | B | H | L | a max. | Max. siła mocująca [daN] | [kg] |
|--------------|-----------|-----|-----|-----|-----|-----|--------|---------------------------|------|
| Код продукта | Тип | | | | | | | Макс. усилие зажима [даН] | [кг] |
| 321253170100 | 1253-150M | 150 | 170 | 820 | 255 | 465 | 135 | 3.700 | 36,6 |

1256

PRZENOŚNE OBROTOWE
ПЕРЕНОСНЫЕ ПОВОРОТНЫЕ



Właściwości:

- Konstrukcja zbliżona do imadła typu 1255
- Podstawa obrotowa pozwala na ustawienie imadła pod dowolnym kątem
- Mocowanie do stołu o grubości nie większej niż 52 mm

Особенности:

- Конструкция как у тисков тип 1255
- При помощи поворотного основания могут устанавливаться под любым углом
- Толщина стола не должна быть больше 52 мм

| Nr produktu | Typ | S | A | H | L | a max. | h | l | Max. siła mocująca [daN] | [kg] |
|--------------|---------|----|-----|-----|-----|--------|----|----|---------------------------|------|
| Код продукта | Тип | | | | | | | | Макс. усилие зажима [даН] | [кг] |
| 321256030800 | 1256-63 | 63 | 120 | 131 | 228 | 63 | 45 | 42 | 1.200 | 5 |

1253

1256

Właściwości:

- Korpus i belka łącząca wykonane z wysokiej jakości odlewów żeliwnych, pozostałe części i szczeka ruchoma ze stali konstrukcyjnej

Zastosowanie:

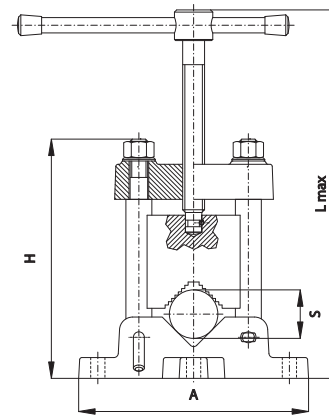
- Przeznaczone do mocowania rur i prętów dowolnej średnicy

Особенности:

- Корпус и соединительная балка изготовлены из высококачественных чугуновых отливок, остальные части и подвижная губка из конструкционной стали

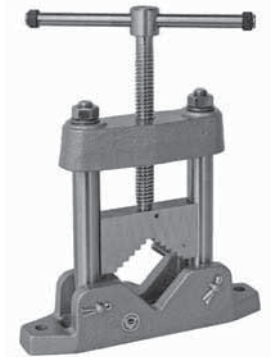
Применение:

- Предназначены для крепления труб и прутков любого диаметра



**RAMOWE DO RUR
РАМОЧНЫЕ ДЛЯ ТРУБ**

1710



| Nr produktu | Typ | S | A | B | H | L max. | Max. siła mocująca [daN] | [kg] |
|--------------|---------|-------|-----|-----|-----|--------|---------------------------|------|
| Код продукта | Тип | | | | | | Макс. усилие зажима [даН] | [кг] |
| 321710020000 | 1710-50 | 15-50 | 210 | 98 | 218 | 360 | 2.800 | 6 |
| 321710040300 | 1710-80 | 22-80 | 270 | 108 | 250 | 400 | 2.800 | 9 |

Właściwości:

- Wykonany ze stalowych kształtowników, konstrukcja spawana
- Dzięki teleskopowej nodze, ma możliwość szybkiego składania i przeniesienia w dowolne miejsce pracy

Zastosowanie:

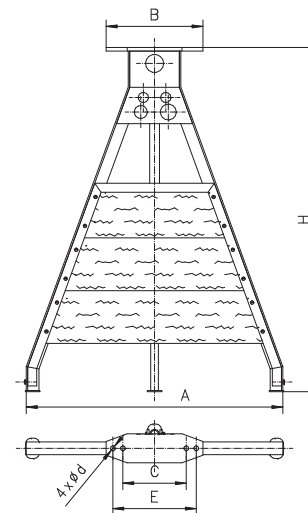
- Lekka, przenośna podstawa do imadła typu 1710

Особенности:

- Изготовлено из стального профиля, сварная конструкция.
- Благодаря телескопической опоре, может быстро складываться и переноситься в любое место работы

Применение:

- Легкое переносное основание для тисков типа 1710



**TRÓJNÓG DO IMADŁ DO RUR
ТРЕНОГА ДЛЯ ТРУБНЫХ ТИСКОВ**

1711

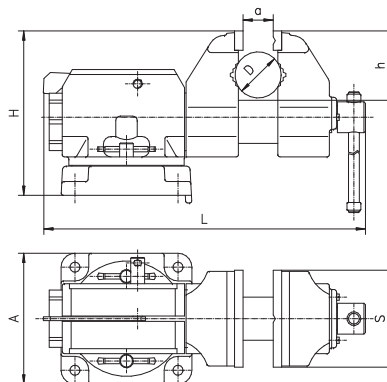
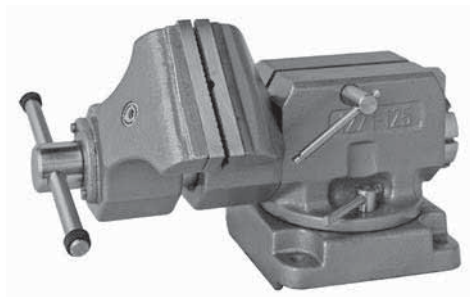


| Nr produktu | Typ | A | B | C | E | H | L | d | Do typu 1710 | [kg] |
|--------------|----------|-----|-----|-----|-----|-----|----|----|---------------|------|
| Код продукта | Тип | | | | | | | | Для типа 1710 | [кг] |
| 321711010600 | 1711-710 | 710 | 267 | 175 | 230 | 922 | 70 | 13 | 50; 80 | 14,6 |

1
2
3
4
5
6
7

1271

SKRĘTNE
ДВУХ-ПОВОРОТНЫЕ



| Nr produktu | Typ | S | A | H | L | a max. | h | D | Max. siła mocująca [daN] | [kg] |
|--------------|----------|-----|-----|-----|-----|--------|----|-------|---------------------------|------|
| Код продукта | Тип | | | | | | | | Макс. усилие зажима [даН] | [кг] |
| 321271060700 | 1271-125 | 125 | 170 | 215 | 373 | 150 | 80 | 32-60 | 3.000 | 27,5 |

Właściwości:

- Możliwość obrócenia zamocowanego przedmiotu w zakresie 0-360° (skokowa co 45°)
- Możliwość mocowania rur i prętów w przyrzmacowych wybraniach szczęki
- Wyposażony w podstawę obrotową
- Wymienne, stalowe wkładki szczękowe hartowane indukcyjnie i szlifowane
- Korpus, szczeka i podstawa wykonane z wysokiej jakości żeliwnych odlewów, pozostałe części wykonane z wysokiej jakości stali
- Śruba pociągowa dokładnie osłonięta przed wiórami i zanieczyszczeniami

Zastosowanie:

- Przeznaczone do bardzo ciężkich prac ślusarskich

Особенности:

- Возможность поворота закрепляемой детали в диапазоне 0-360° (с шагом 45°)
- Возможность крепления труб и прутков в призматических выемках губок
- Оснащены поворотным основанием
- Сменные губки индукционно закалены и отшлифованы

- Корпус, губка и основание изготовлены из высококачественных чугуновых отливок, остальные детали изготовлены из высококачественной стали
- Защитный экран предохраняет зажимной винт от попадания стружки и загрязнения

Применение:

- Предназначены для очень тяжелых слесарных работ

Właściwości:

- Wysoka precyzja działania
- Duża siła docisku
- Prostota działania

Zastosowanie:

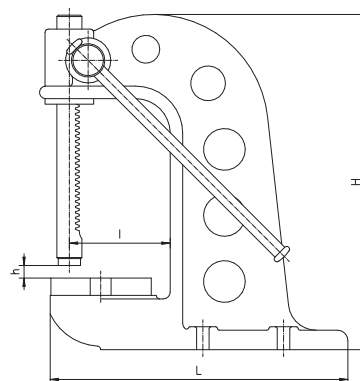
- Przeznaczone do wtlaczania tulei i trzpieni w pracach ślusarsko-montażowych

Особенности:

- Высокая точность работы
- Большое усилие прижима
- Простота в работе

Применение:

- Предназначены для вдавливания втулок и штифтов при слесарно-монтажных работ


PRASA RĘCZNA ZĘBATKOWA
 ПРЕССЫ С РУЧНЫМ ПРИВОДОМ

9210


| Nr produktu | Typ | H | h max. | L | I | Max. siła mocująca [daN] | [kg] |
|--------------|----------|-----|--------|-----|-----|---------------------------|------|
| Код продукта | Тип | | | | | Макс. усилие зажима [даН] | [кг] |
| 329210110000 | 9210-485 | 485 | 250 | 420 | 145 | 2.000 | 39,4 |

1

2

3

4

5

6

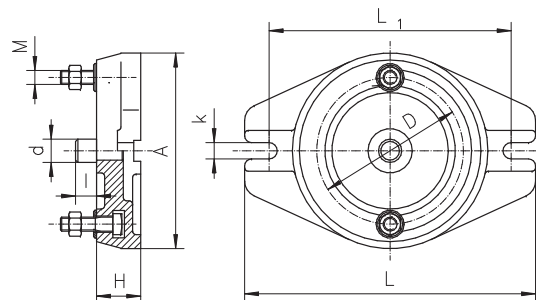
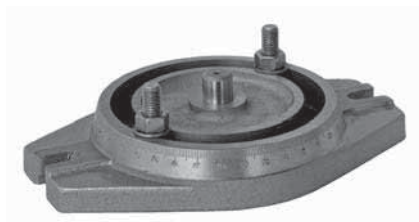
7

9210

1
2
3
4
5
6
7

6582

PODSTAWA OBROTOWA DO IMADEŁ MASZYNOWYCH
ПОВОРОТНАЯ ОСНОВА ДЛЯ МАШИННЫХ ТИСКОВ



| Nr produktu | Wielkość | A | D | H | L | L1 | M | d | I | k | [kg] | Do typu 6512 |
|--------------|----------|-----|-----|----|-----|-----|-----|----|----|----|------|---------------|
| Код продукта | Размер | | | | | | | | | | [кг] | Для типа 6512 |
| 326582060900 | 2 | 168 | 126 | 45 | 250 | 208 | M12 | 20 | 20 | 14 | 4,2 | 100, 125 |
| 326582070000 | 3 | 212 | 150 | 50 | 290 | 248 | M16 | 20 | 20 | 18 | 7 | 160 |
| 326582080200 | 4 | 286 | 210 | 55 | 400 | 334 | M16 | 25 | 25 | 18 | 14,5 | 200 |
| 326582090400 | 5 | 360 | 260 | 55 | 460 | 416 | M16 | 25 | 25 | 22 | 27,2 | 250 |

Właściwości:

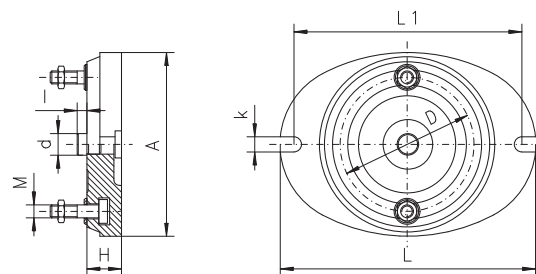
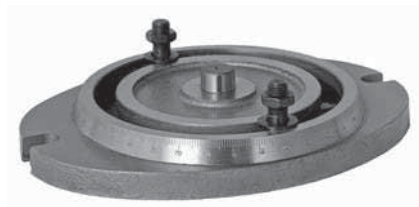
- Solidna konstrukcja żeliwna
- Dolna powierzchnia podstawy szlifowana
- Podstawa wyposażona w skalę z podziałką
- Kołek ustalający wykonany z wysokiej jakości stali, hartowany i szlifowany
- Śruby mocujące

Особенности:

- Прочная конструкция из чугуна
- Надежный контакт с основанием
- Шкала
- Штифт из высококачественной стали, закален и отшлифован
- Зажимные винты

6583

PODSTAWA OBROTOWA DO IMADEŁ MASZYNOWYCH
ПОВОРОТНАЯ ОСНОВА ДЛЯ МАШИННЫХ ТИСКОВ



| Nr produktu | Wielkość | A | D | H | I | L | L1 | M | d | k | [kg] | Do typu 6910 |
|--------------|----------|-----|-----|----|----|-----|-----|-----|----|----|------|---------------|
| Код продукта | Размер | | | | | | | | | | [кг] | Для типа 6910 |
| 326583000600 | 1 | 170 | 124 | 32 | 9 | 237 | 211 | M12 | 20 | 14 | 4,2 | 105 |
| 326583020000 | 3 | 245 | 184 | 38 | 16 | 328 | 294 | M16 | 28 | 20 | 7,0 | 155 |
| 326583030100 | 4 | 300 | 265 | 47 | 35 | 405 | 357 | M16 | 38 | 20 | 14,5 | 210 |

Właściwości:

- Solidna konstrukcja żeliwna
- Dolna powierzchnia podstawy szlifowana
- Podstawa wyposażona w skalę z podziałką
- Kołek ustalający wykonany z wysokiej jakości stali, hartowany i szlifowany
- Śruby mocujące

Особенности:

- Прочная конструкция из чугуна
- Надежный контакт с основанием
- Шкала
- Штифт из высококачественной стали, закален и отшлифован
- Зажимные винты

6582

6583

Właściwości:

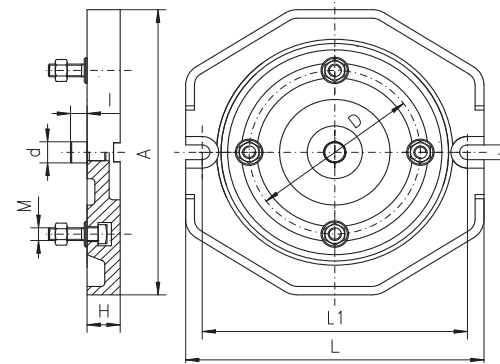
- Solidna konstrukcja żeliwna
- Dolna powierzchnia podstawy szlifowana
- Kołek ustalający wykonany z wysokiej jakości stali, hartowany i szlifowany
- Śruby mocujące

Особенности:

- Прочная конструкция из чугуна
- Надежный контакт с основанием
- Штифт из высококачественной стали, закален и отшлифован
- Зажимные винты

PODSTAWA OBROTOWA DO IMADEŁ MASZYNOWYCH
ПОВОРОТНАЯ ОСНОВА ДЛЯ МАШИНЫХ ТИСКОВ

6585



| Nr produktu | Wielkość | A | D | H | L | L1 | M | d | l | k | kg | Do typu 6516 |
|--------------|----------|-----|-----|----|-----|-----|-----|----|----|----|------|---------------|
| Код продукта | Размер | | | | | | | | | | | Для типа 6516 |
| 326585060300 | 2 | 270 | 155 | 30 | 270 | 240 | M12 | 20 | 20 | 14 | 8,1 | 125 |
| 326585070500 | 3 | 325 | 200 | 34 | 325 | 295 | M12 | 30 | 20 | 18 | 16,0 | 160 |
| 326585080700 | 4 | 380 | 250 | 45 | 380 | 346 | M16 | 30 | 20 | 18 | 27,9 | 200 |

Właściwości:

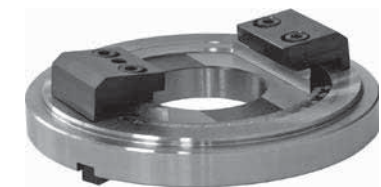
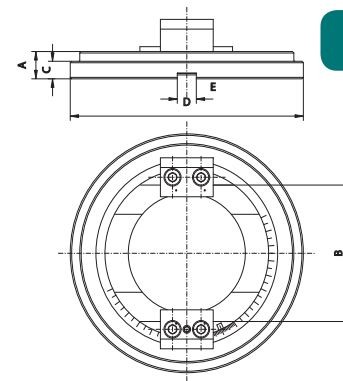
- Solidna konstrukcja stalowa
- Podstawa wyposażona w skalę z podziałką

Особенности:

- Прочная конструкция из стали
- Шкала

PODSTAWA OBROTOWA DO IMADEŁ MASZYNOWYCH
ПОВОРОТНАЯ ОСНОВА ДЛЯ ПРЕЦИЗИОННЫХ ТИСКОВ

6586

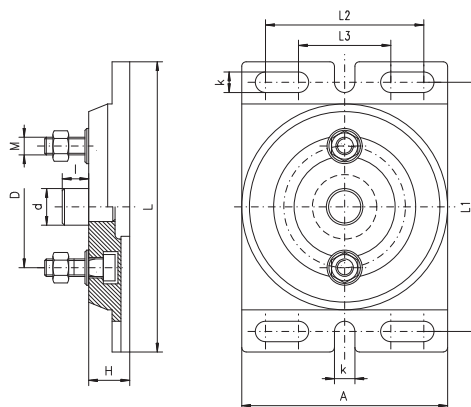


| Nr produktu | Wielkość | A | B | D | C | E | [kg] | Do typu 6577, 6578, 6620, 6621 |
|--------------|----------|----|-----|-----|----|----|------|---------------------------------|
| Код продукта | Размер | | | | | | [кг] | Для типа 6577, 6578, 6620, 6621 |
| 326586010200 | 1 | 23 | 85 | 190 | 13 | 12 | 4 | 100/320 |
| 326586020400 | 2 | 23 | 105 | 210 | 15 | 12 | 6 | 125/335 |
| 326586030600 | 3 | 28 | 140 | 245 | 18 | 20 | 9 | 150/425 150/475 150/520 |
| 326586040800 | 4 | 30 | 165 | 280 | 20 | 20 | 11 | 200/535 200/585 200/635 |

1
2
3
4
5
6
7

6587

PODSTAWA OBROTOWA DO IMADEŁ MASZYNOWYCH
ПОВОРОТНАЯ ОСНОВА ДЛЯ МАШИИНЫХ ТИСКОВ



Właściwości:

- Solidna konstrukcja żeliwna
- Dolna powierzchnia podstawy szlifowana
- Podstawa wyposażona w skalę z podziałką
- Kołek ustalający wykonany z wysokiej jakości stali, hartowany i szlifowany
- Śruby mocujące

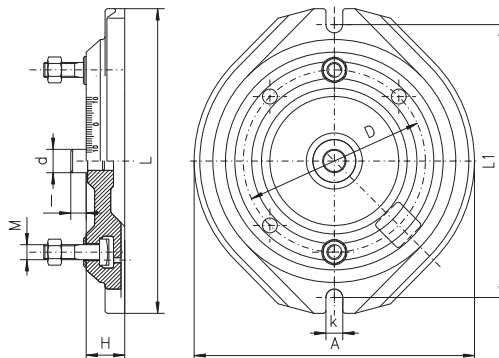
Особенности:

- Прочная конструкция из чугуна
- Надежный контакт с основанием
- Шкала
- Штифт из высококачественной стали, закален и отшлифован
- Зажимные винты

| Nr produktu | Wielkość | A | D | H | L | L1 | L2 | L3 | M | d | l | k | [kg] | Do typu 6517 |
|--------------|----------|-----|-----|----|-----|-----|-----|----|-----|----|----|----|------|---------------|
| Код продукта | Размер | | | | | | | | | | | | [кг] | Для типа 6517 |
| 326587050800 | 1 | 140 | 83 | 28 | 198 | 170 | 108 | 63 | M12 | 25 | 18 | 14 | 3,0 | 100 |
| 326587060000 | 2 | 175 | 103 | 28 | 236 | 206 | 126 | 63 | M12 | 25 | 18 | 14 | 4,6 | 125 |
| 326587070100 | 3 | 224 | 130 | 34 | 294 | 256 | 184 | 80 | M16 | 30 | 20 | 18 | 9,7 | 160 |
| 326587080300 | 4 | 264 | 165 | 34 | 345 | 305 | 220 | 90 | M16 | 30 | 20 | 18 | 13,8 | 200 |

6588

PODSTAWA OBROTOWA DO IMADEŁ MASZYNOWYCH
ПОВОРОТНАЯ ОСНОВА ДЛЯ МАШИИНЫХ ТИСКОВ



Właściwości:

- Solidna konstrukcja żeliwna
- Dolna powierzchnia podstawy szlifowana
- Podstawa wyposażona w skalę z podziałką
- Kołek ustalający wykonany z wysokiej jakości stali, hartowany i szlifowany
- Śruby mocujące

Особенности:

- Прочная конструкция из чугуна
- Надежный контакт с основанием
- Шкала
- Штифт из высококачественной стали, закален и отшлифован
- Зажимные винты

| Nr produktu | Wielkość | A | D | H | L | L1 | M | d | k | [kg] | Do typu 6523 |
|--------------|----------|-----|-----|----|-----|-----|-----|----|----|------|---------------|
| Код продукта | Размер | | | | | | | | | [кг] | Для типа 6523 |
| 326588030200 | 3 | 300 | 195 | 41 | 326 | 292 | M16 | 25 | 18 | 7 | 155 |

6587

6588

Właściwości:

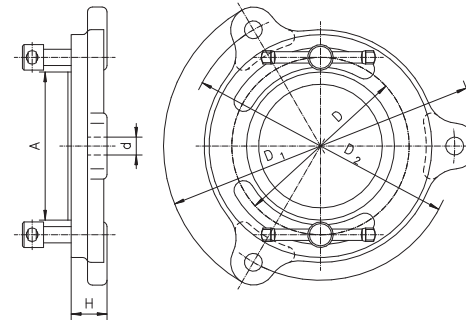
- Solidna konstrukcja żeliwna

Особенности:

- Прочная конструкция из чугуна

PODSTAWA OBROTOWA DO IMADEŁ MASZYNOWYCH
ПОВОРОТНАЯ ОСНОВА ДЛЯ СЛЕСАРНЫХ ТИСКОВ

1282



| Nr produktu | Wielkość | A | D | D1 | D2 | H | d | [kg] | Do typu 1250 |
|--------------|----------|-----|-----|-----|-----|----|----|------|---------------|
| Код продукта | Размер | | | | | | | [кг] | Для типа 1250 |
| 321282030700 | 1 | 78 | 95 | 168 | 144 | 19 | 9 | 0,9 | 63 |
| 321282040900 | 2 | 91 | 109 | 183 | 165 | 24 | 11 | 1,1 | 80, 100 |
| 321282050000 | 3 | 105 | 126 | 212 | 184 | 21 | 11 | 1,4 | 125 |
| 321282060200 | 4 | 110 | 134 | 230 | 200 | 26 | 13 | 1,8 | 150 |
| 321282070400 | 5 | 125 | 150 | 250 | 220 | 26 | 13 | 2,2 | 175 |

- 1
- 2
- 3
- 4
- 5
- 6
- 7

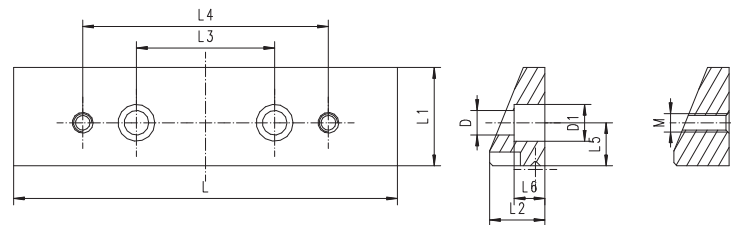
1282

1
2
3
4
5
6
7

WKŁADKA SZCZĘKOWA GŁADKA
 ГЛАДКИЕ ГУБКИ

DO TYPU • ДЛЯ ТИПА
 6620, 6622, 6623, 6624, 6820

| Nr produktu Код продукта | L | L1 | L2 | L3 | L4 | L5 | L6 | L7 | L8 | D | D1 | D2 | M |
|-----------------------------|-----|----|----|----|-----|------|------|----|----|------|----|----|----|
| 398266750500 | 100 | 23 | 15 | 32 | 66 | 9,5 | 7,0 | - | - | 6,5 | 10 | - | M5 |
| 398266760700 | 125 | 32 | 18 | 45 | 80 | 14,0 | 8,5 | - | - | 8,0 | 12 | - | M6 |
| 398266770900 | 150 | 42 | 24 | 67 | 110 | 18,0 | 11,5 | - | - | 10,0 | 15 | - | M8 |
| 398266780000 | 200 | 50 | 30 | 74 | 140 | 22,0 | 11,5 | - | - | 10,0 | 15 | - | M8 |

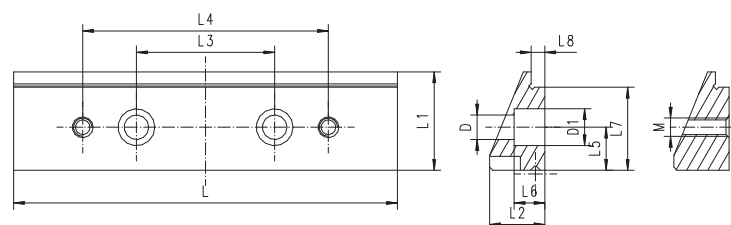


2szt. / kpl. • 2шт. / кпл.

WKŁADKA SZCZĘKOWA ZE STOPNIEM
 ГЛАДКИЕ ГУБКИ С УСТУПОМ

DO TYPU • ДЛЯ ТИПА
 6620, 6622, 6623, 6624, 6820

| Nr produktu Код продукта | L | L1 | L2 | L3 | L4 | L5 | L6 | L7 | L8 | D | D1 | M |
|-----------------------------|-----|----|----|----|-----|------|------|----|-----|------|----|----|
| 398266752000 | 100 | 23 | 15 | 32 | 66 | 9,5 | 8,0 | 19 | 4,0 | 6,5 | 10 | M5 |
| 398266762200 | 125 | 32 | 18 | 45 | 80 | 14,0 | 10,0 | 27 | 4,5 | 8,0 | 12 | M6 |
| 398266772400 | 150 | 42 | 24 | 67 | 110 | 18,0 | 13,5 | 37 | 5,0 | 10,0 | 15 | M8 |
| 398266782600 | 200 | 50 | 30 | 74 | 140 | 22,0 | 15,0 | 40 | 5,0 | 10,0 | 15 | M8 |

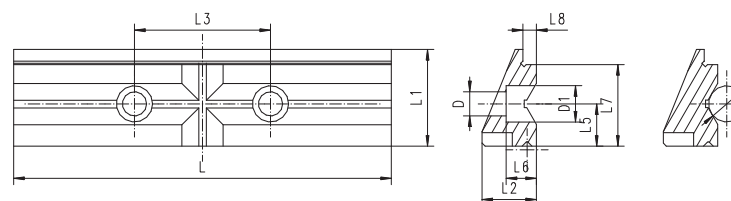


2szt. / kpl. • 2шт. / кпл.

WKŁADKA SZCZĘKOWA PRYZMOWA
 ГЛАДКИЕ ГУБКИ ПРИЗМАТИЧЕСКИЕ

DO TYPU • ДЛЯ ТИПА
 6620, 6622, 6623, 6624, 6820

| Nr produktu Код продукта | L | L1 | L2 | L3 | L4 | L5 | L6 | L7 | L8 | D | D1 | D2 |
|-----------------------------|-----|----|----|----|----|------|------|----|-----|------|----|------|
| 398266756100 | 100 | 23 | 15 | 32 | - | 9,5 | 8,0 | 19 | 4,0 | 6,5 | 10 | 3÷20 |
| 398266766300 | 125 | 32 | 18 | 45 | - | 14,0 | 10,0 | 27 | 4,5 | 8,0 | 12 | 4÷27 |
| 398266776500 | 150 | 42 | 24 | 67 | - | 18,0 | 13,5 | 37 | 5,0 | 10,0 | 15 | 6÷41 |
| 398266786700 | 200 | 50 | 30 | 74 | - | 22,0 | 15,0 | 40 | 5,0 | 10,0 | 15 | 7÷48 |

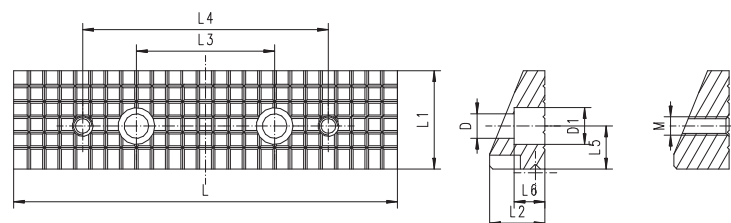


2szt. / kpl. • 2шт. / кпл.

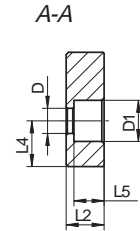
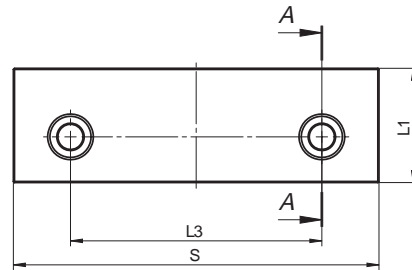
WKŁADKA SZCZĘKOWA Z NACIĘCIAMI
 ГУБКИ РИФЛЕННЫЕ

DO TYPU • ДЛЯ ТИПА
 6620, 6622, 6623, 6624, 6820

| Nr produktu Код продукта | L | L1 | L2 | L3 | L4 | L5 | L6 | D | D1 | M |
|-----------------------------|-----|----|----|----|-----|------|------|------|----|----|
| 398266754600 | 100 | 23 | 15 | 32 | 66 | 9,5 | 8,0 | 6,5 | 10 | M5 |
| 398266764800 | 125 | 32 | 18 | 45 | 80 | 14,0 | 10,0 | 8,0 | 12 | M6 |
| 398266774000 | 150 | 42 | 24 | 67 | 110 | 18,0 | 13,5 | 10,0 | 15 | M8 |
| 398266784100 | 200 | 50 | 30 | 74 | 140 | 22,0 | 15,0 | 10,0 | 15 | M8 |



2szt. / kpl. • 2шт. / кпл.

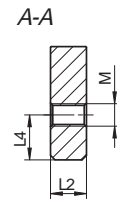
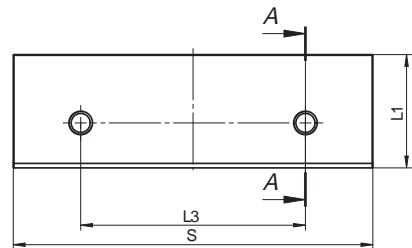


- Jednostronne, gładkie, hartowane i szlifowane
- Односторонние, гладкие, закаленные и шлифованные

WKŁADKI SZCZĘKOWE DO IMADEŁ MASZYNOWYCH
СМЕННЫЕ ГУБКИ ДЛЯ МАШИННЫХ ТИСКОВ

| Nr produktu Код продукта | S | L1 | L2 | L3 | L4 | L5 | D | D1 | Do typu Для типа | |
|-----------------------------|-----|----|------|-----|----|------|----|----|--|-----|
| | | | | | | | | | 398263110800 | 100 |
| 398263120000 | 125 | 40 | 16,6 | 85 | 17 | 13,2 | 11 | 18 | 6512, 6530, 6531, 6537 | |
| 398263130100 | 160 | 50 | 16,6 | 110 | 20 | 13,2 | 11 | 18 | 6512, 6515, 6516, 6522, 6530, 6531, 6537 | |
| 398263140300 | 200 | 63 | 21,0 | 140 | 28 | 16,0 | 14 | 20 | 6512, 6515, 6516, 6522, 6531, 6537 | |
| 398260595500 | 125 | 42 | 16,6 | 89 | 18 | 13,2 | 11 | 18 | 6515, 6516 | |

2szt. / kpl. • 2шт. / кпл.

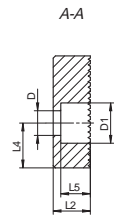
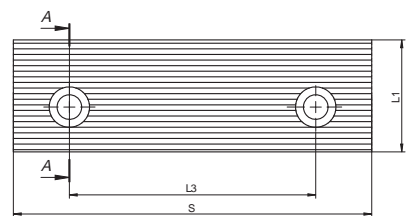


- Dwustronne, gładkie, hartowane i szlifowane
- Двухсторонние, гладкие, закаленные и шлифованные

WKŁADKI SZCZĘKOWE DO IMADEŁ MASZYNOWYCH
СМЕННЫЕ ГУБКИ ДЛЯ МАШИННЫХ ТИСКОВ

| Nr produktu Код продукта | S | L1 | L2 | L3 | L4 | M | Do typu Для типа | |
|-----------------------------|-----|------|------|-----|----|-----|---------------------|-----|
| | | | | | | | 398263160700 | 100 |
| 398263170900 | 125 | 40,4 | 12,5 | 80 | 16 | M10 | 6517, 6518 | |
| 398263180000 | 160 | 50,4 | 16,0 | 100 | 20 | M10 | 6517, 6518 | |
| 398263190200 | 200 | 63,0 | 20,0 | 125 | 25 | M12 | 6517, 6518 | |

2szt. / kpl. • 2шт. / кпл.

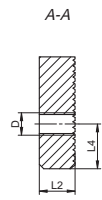
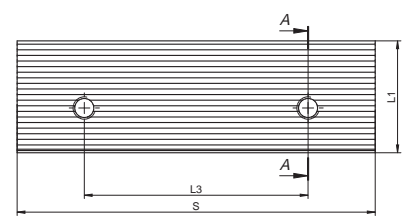


- Jednostronne, jedna strona z rowkami, a druga gładka, hartowane i szlifowane
- Односторонние, одна сторона рифленая, а вторая гладкая, закаленные и шлифованные

WKŁADKI SZCZĘKOWE DO IMADEŁ MASZYNOWYCH
СМЕННЫЕ ГУБКИ ДЛЯ МАШИННЫХ ТИСКОВ

| Nr produktu Код продукта | S | L1 | L2 | L3 | L4 | L5 | D | D1 | Do typu Для типа | |
|-----------------------------|-----|----|------|-----|----|------|----|----|--|-----|
| | | | | | | | | | 398263210900 | 100 |
| 398263220000 | 125 | 40 | 16,6 | 85 | 17 | 13,2 | 11 | 18 | 6512, 6530, 6531, 6537 | |
| 398263230200 | 160 | 50 | 16,6 | 110 | 20 | 13,2 | 11 | 18 | 6512, 6515, 6516, 6522, 6530, 6531, 6537 | |
| 398263240400 | 200 | 63 | 21,0 | 140 | 28 | 16,0 | 14 | 20 | 6512, 6515, 6516, 6522, 6531, 6537 | |
| 398260596800 | 125 | 42 | 16,6 | 89 | 18 | 13,2 | 11 | 18 | 6515, 6516 | |

2szt. / kpl. • 2шт. / кпл.



- Dwustronne, jedna strona z rowkami, a druga gładka, hartowane i szlifowane
- Двухсторонние, одна сторона рифленая, а вторая гладкая, закаленные и шлифованные

WKŁADKI SZCZĘKOWE DO IMADEŁ MASZYNOWYCH
СМЕННЫЕ ГУБКИ ДЛЯ МАШИННЫХ ТИСКОВ

| Nr produktu Код продукта | S | L1 | L2 | L3 | L4 | D | Do typu Для типа | |
|-----------------------------|-----|----|------|-----|----|-----|---------------------|-----|
| | | | | | | | 398263260800 | 100 |
| 398263270000 | 125 | 40 | 12,5 | 80 | 16 | M10 | 6517, 6518 | |
| 398263280100 | 160 | 50 | 16,0 | 100 | 20 | M10 | 6517, 6518 | |
| 398263290300 | 200 | 63 | 20,0 | 125 | 25 | M12 | 6517, 6518 | |

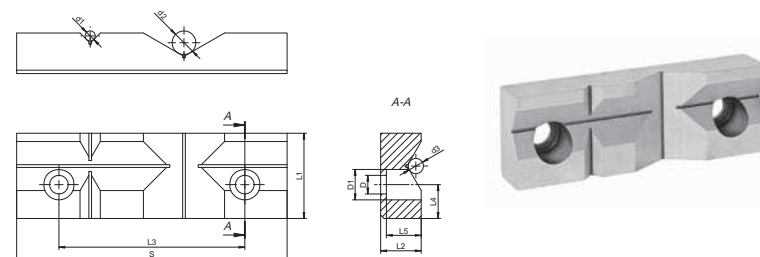
2szt. / kpl. • 2шт. / кпл.

1
2
3
4
5
6
7

WKŁADKI SZCZĘKOWE DO IMADEŁ MASZYNOWYCH
 СМЕННЫЕ ГУБКИ ДЛЯ МАШИННЫХ ТИСКОВ

- Wkładki pryzmowe, do poziomego i pionowego mocowania okrągłych detali, hartowane i szlifowane
- Призматические губки, для горизонтального и вертикального зажима круглых заготовок, закаленные и шлифованные

| Nr produktu | S | L1 | L2 | L3 | L4 | L5 | D | D1 | Zakres mocowania ø pionowo | | Zakres mocowania ø poziomo | Do typu |
|--------------|-----|------|----|-----|----|------|----|------|----------------------------------|--------|------------------------------------|------------------------------------|
| | | | | | | | | | Диапазон зажима ø вертикально | | Диапазон зажима ø горизонтально | |
| Код продукта | | | | | | | | | d1 | d2 | d3 | |
| 398263510100 | 100 | 32,4 | 18 | 70 | 20 | 14,8 | 9 | 15,0 | 4-9 | 8-51 | 6-35 | 6512, 6530, 6537 |
| 398263520300 | 125 | 40,0 | 22 | 85 | 25 | 18,6 | 11 | 18,0 | 5-12 | 11-71 | 4-45 | 6512, 6530, 6537 |
| 398263530500 | 160 | 50,4 | 24 | 110 | 31 | 20,6 | 11 | 18,0 | 6-16 | 14-95 | 9-57 | 6512, 6515, 6516, 6522, 6530, 6537 |
| 398263540700 | 200 | 63,0 | 30 | 140 | 40 | 25,0 | 14 | 20,0 | 7-20 | 18-123 | 12-75 | 6512, 6515, 6516, 6522, 6537 |
| 398263550900 | 250 | 80,0 | 35 | 160 | 32 | 29,0 | 17 | 26,5 | 10-27 | 20-138 | 15-98 | 6512, 6537 |
| 398260597000 | 125 | 42,0 | 22 | 89 | 25 | 18,6 | 11 | 18,0 | 5-12 | 11-71 | 4-45 | 6515, 6516 |

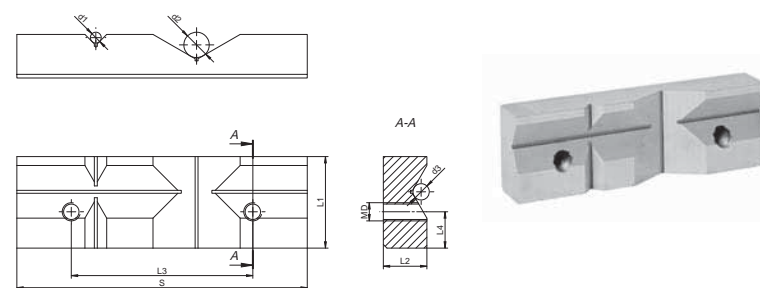


1szt. / kpl. • 1шт. / кпл.

WKŁADKI SZCZĘKOWE DO IMADEŁ MASZYNOWYCH
 СМЕННЫЕ ГУБКИ ДЛЯ МАШИННЫХ ТИСКОВ

- Wkładki pryzmowe, do poziomego i pionowego mocowania okrągłych detali, hartowane i szlifowane
- Призматические губки, для горизонтального и вертикального зажима круглых заготовок, закаленные и шлифованные

| Nr produktu | S | L1 | L2 | L3 | L4 | D | D1 | Zakres mocowania ø pionowo | | Zakres mocowania ø poziomo | Do typu |
|--------------|-----|------|----|-----|------|-----|----|----------------------------------|--------|------------------------------------|------------|
| | | | | | | | | Диапазон зажима ø вертикально | | Диапазон зажима ø горизонтально | |
| Код продукта | | | | | | | | d1 | d2 | d3 | |
| 398263590600 | 100 | 32,4 | 18 | 63 | 14,0 | M8 | | 4-9 | 8-51 | 6-35 | 6517, 6518 |
| 398263570200 | 125 | 40,0 | 22 | 80 | 15,8 | M10 | | 5-12 | 11-71 | 7-45 | 6517, 6518 |
| 398263580400 | 160 | 50,4 | 24 | 100 | 20,0 | M12 | | 6-16 | 14-95 | 9-57 | 6517, 6518 |
| 398263590600 | 200 | 63,0 | 30 | 125 | 25,0 | M12 | | 7-20 | 18-123 | 12-77 | 6517, 6518 |

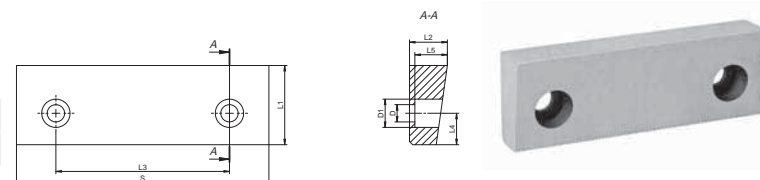


1szt. / kpl. • 1шт. / кпл.

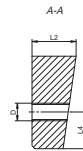
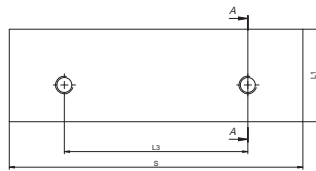
WKŁADKI SZCZĘKOWE DO IMADEŁ MASZYNOWYCH
 СМЕННЫЕ ГУБКИ ДЛЯ МАШИННЫХ ТИСКОВ

- Wkładki kątowe, do poziomego mocowania okrągłych detali, hartowane i szlifowane
- Наклонные губки, для горизонтального зажима круглых заготовок, закаленные и шлифованные

| Nr produktu | S | L1 | L2 | L3 | L4 | L5 | D | D1 | Zakres mocowania ø poziomo | Do typu |
|--------------|-----|------|----|-----|----|------|----|----|------------------------------------|------------------------------------|
| | | | | | | | | | Диапазон зажима ø горизонтально | |
| Код продукта | | | | | | | | | | |
| 398263410000 | 100 | 32,4 | 18 | 70 | 14 | 14,8 | 9 | 15 | 8-30 | 6512, 6530, 6537 |
| 398263420200 | 125 | 40,0 | 22 | 85 | 17 | 18,6 | 11 | 18 | 12-38 | 6512, 6537, 6530 |
| 398263430400 | 160 | 50,4 | 24 | 110 | 20 | 20,6 | 11 | 18 | 14-48 | 6512, 6515, 6516, 6522, 6530, 6537 |
| 398263440600 | 200 | 63,0 | 30 | 140 | 28 | 25,0 | 14 | 20 | 18-61 | 6512, 6515, 6516, 6522, 6537 |
| 398260599600 | 125 | 42,0 | 22 | 89 | 18 | 18,6 | 11 | 18 | 12-38 | 6515, 6516 |



1szt. / kpl. • 1шт. / кпл.

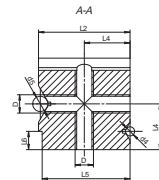
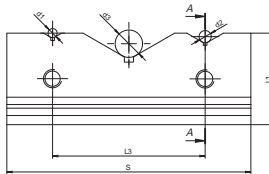


- Wkładki kątowe, do poziomego mocowania okrągłych detali, hartowane i szlifowane
- Наклонные губки, для горизонтального зажима круглых заготовок, закаленные и шлифованные

WKŁADKI SZCZĘKOWE DO IMADEŁ MASZYNOWYCH
СМЕННЫЕ ГУБКИ ДЛЯ МАШИННЫХ ТИСКОВ

1szt. / kpl. • 1шт. / кпл.

| Nr produktu Код продукта | S | L1 | L2 | L3 | L4 | D | Zakres mocowania Ø poziomo | | Do typu Для типа |
|-----------------------------|-----|------|----|-----|------|-----|------------------------------------|--|---------------------|
| | | | | | | | Диапазон зажима Ø горизонтально | | |
| 398263460000 | 100 | 32,4 | 18 | 63 | 14,0 | M8 | 8-30 | | 6517, 6518 |
| 398263470100 | 125 | 40,0 | 22 | 80 | 15,8 | M10 | 12-38 | | 6517, 6518 |
| 398263480300 | 160 | 50,4 | 24 | 100 | 20,0 | M10 | 14-48 | | 6517, 6518 |
| 398263490500 | 200 | 63,0 | 30 | 125 | 25,0 | M12 | 18-61 | | 6517, 6518 |

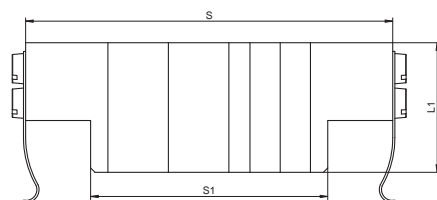
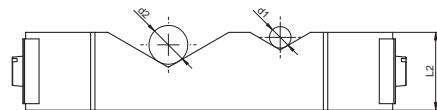


- Wkładki pryzmowe czterostronne, poziome i pionowe pryzmy, wzdlużne wybranie, hartowane i szlifowane
- Четырехсторонние призматические губки, вертикальные и горизонтальные призма, продольный паз, закаленные и шлифованные

WKŁADKI SZCZĘKOWE DO IMADEŁ MASZYNOWYCH
СМЕННЫЕ ГУБКИ ДЛЯ МАШИННЫХ ТИСКОВ

1szt. / kpl. • 1шт. / кпл.

| Nr produktu Код продукта | S | L1 | L2 | L3 | L4 | L5 | L6 | D | Zakres mocowania Ø pionowo | | | Zakres mocowania Ø poziomo | | Do typu Для типа |
|-----------------------------|-----|----|----|----|------|------|----|----|----------------------------------|------|-------|------------------------------------|------|---------------------|
| | | | | | | | | | Диапазон зажима Ø вертикально | | | Диапазон зажима Ø горизонтально | | |
| | | | | | | | | | d1 | d2 | d3 | d4 | d5 | |
| 398261360200 | 80 | 30 | 30 | 50 | 15 | 28,8 | 6 | M6 | 3-11 | 4-23 | 9-59 | 3-11 | 4-23 | 6542 |
| 398261370400 | 100 | 35 | 35 | 60 | 17,5 | 33,0 | 6 | M8 | 3-15 | 5-27 | 11-69 | 3-15 | 5-27 | 6542 |



- Wkładki pryzmowe, dwie pionowe pryzmy do mocowania okrągłych detali
- Призматические губки, две вертикальные призмы для крепления круглых заготовок

WKŁADKI SZCZĘKOWE DO IMADEŁ MASZYNOWYCH
СМЕННЫЕ ГУБКИ ДЛЯ МАШИННЫХ ТИСКОВ

1szt. / kpl. • 1шт. / кпл.

| Nr produktu Код продукта | Wielkość Размер | S | S1 | L1 | L2 | Zakres mocowania Ø pionowo | | Do typu Для типа |
|-----------------------------|--------------------|-----|-------|----|----|----------------------------------|--------|---------------------|
| | | | | | | Диапазон зажима Ø вертикально | | |
| | | | | | | d1 | d2 | |
| 398262450000 | 80 | 70 | 45,9 | 26 | 16 | 4-18 | 8-45 | 6540 |
| 398262460100 | 100 | 85 | 54,9 | 30 | 18 | 5-25 | 9-55 | 6540 |
| 398262470300 | 125 | 105 | 74,9 | 38 | 25 | 6-28 | 14-90 | 6540 |
| 398262480500 | 160 | 138 | 101,9 | 44 | 33 | 7-38 | 20-135 | 6540 |

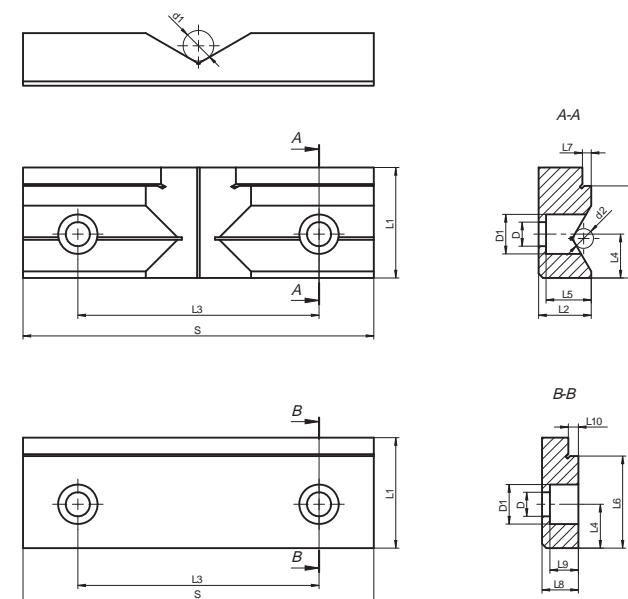
1
2
3
4
5
6
7

WKLADKI SZCZĘKOWE DO IMADEŁ MASZYNOWYCH
СМЕННЫЕ ГУБКИ ДЛЯ МАШИННЫХ ТИСКОВ

- Wkładki pryzmowe, poziome i pionowe pryzmy, wzdłużne wybranie, hartowane i szlifowane
- Призматические губки, вертикальные и горизонтальные призма, продольный паз, закаленные и шлифованные



| Nr produktu Код продукта | S | L1 | L2 | L3 | L4 | L5 | L6 | L7 | L8 | L9 | L10 | D | D1 | Zakres mocowania ø pionowo | Zakres mocowania ø poziomo | Do typu |
|-----------------------------|-----|------|----|-----|----|------|----|----|------|------|-----|----|----|--|--|----------------------------|
| | | | | | | | | | | | | | | Диапазон зажима ø вертикально d1 | Диапазон зажима ø горизонтально d2 | |
| 398263310000 | 100 | 32,4 | 18 | 70 | 14 | 14,8 | 26 | 4 | 13,5 | 10,3 | 4,0 | 9 | 15 | 8-50 | 6-24 | 6512, 6537, 6530 |
| 398263320100 | 125 | 40,0 | 22 | 85 | 17 | 18,6 | 32 | 4 | 16,0 | 12,6 | 4,0 | 11 | 18 | 11-70 | 8-30 | 6512, 6537, 6530 |
| 398263330300 | 160 | 50,4 | 24 | 110 | 20 | 20,6 | 42 | 4 | 16,6 | 13,0 | 4,6 | 11 | 18 | 14-95 | 9-35 | 6512, 6537 6515, 6516 6530 |
| 398263340500 | 200 | 63,0 | 30 | 140 | 28 | 25,0 | 55 | 4 | 21,0 | 16,0 | 4,0 | 14 | 20 | 18-123 | 12-44 | 6512, 6537 6515, 6516 6522 |
| 398260598300 | 125 | 42,0 | 22 | 89 | 18 | 18,6 | 34 | 4 | 16,0 | 12,6 | 4,0 | 11 | 18 | 11-70 | 8-30 | 6515, 6516 |



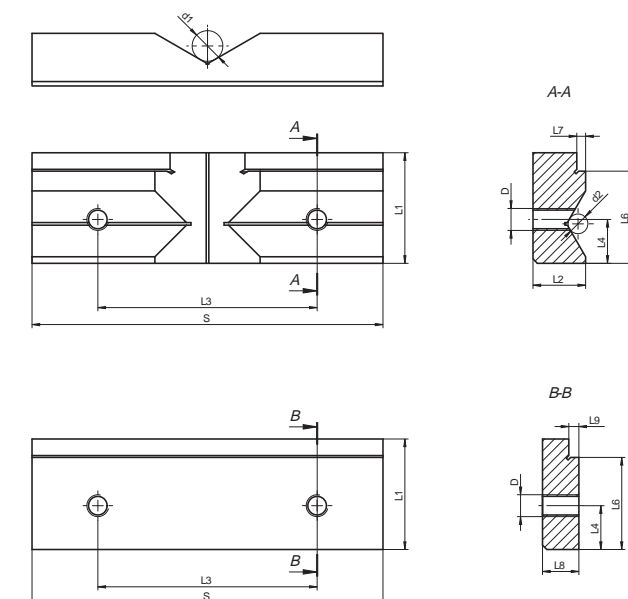
2szt. / kpl. • 2шт. / кпл.

WKLADKI SZCZĘKOWE DO IMADEŁ MASZYNOWYCH
СМЕННЫЕ ГУБКИ ДЛЯ МАШИННЫХ ТИСКОВ

- Wkładki pryzmowe, poziome i pionowe pryzmy, wzdłużne wybranie, hartowane i szlifowane
- Призматические губки, вертикальные и горизонтальные призма, продольный паз, закаленные и шлифованные

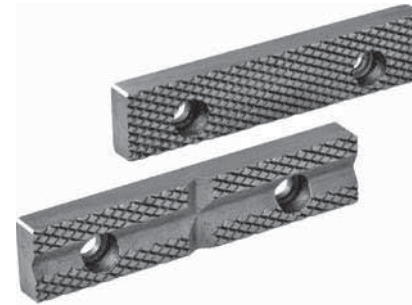
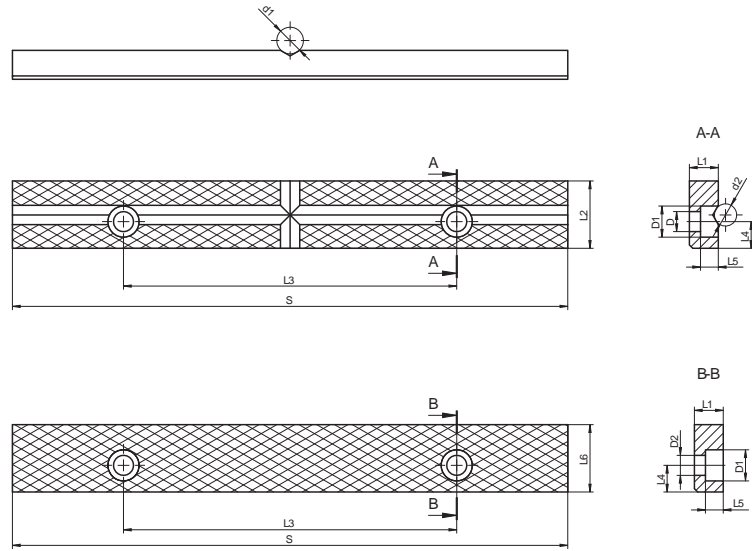


| Nr produktu Код продукта | S | L1 | L2 | L3 | L4 | L6 | L7 | L8 | L9 | D | Zakres mocowania ø pionowo | Zakres mocowania ø poziomo | Do typu |
|-----------------------------|-----|------|----|-----|------|----|----|------|-----|-----|--|--|------------|
| | | | | | | | | | | | Диапазон зажима ø вертикально d1 | Диапазон зажима ø горизонтально d2 | |
| 398263360900 | 100 | 32,4 | 18 | 63 | 14,0 | 26 | 4 | 13,5 | 4,0 | M8 | 8-50 | 6-24 | 6517, 6518 |
| 398263370000 | 125 | 40,0 | 22 | 80 | 15,8 | 32 | 4 | 16,0 | 4,0 | M10 | 11-70 | 8-30 | 6517, 6518 |
| 398263380200 | 160 | 50,4 | 24 | 100 | 20,0 | 42 | 4 | 16,6 | 4,6 | M12 | 14-95 | 9-35 | 6517, 6518 |
| 398263390400 | 200 | 63,0 | 30 | 125 | 25,0 | 55 | 4 | 21,0 | 4,0 | M12 | 18-123 | 12-44 | 6517, 6518 |



2szt. / kpl. • 2шт. / кпл.

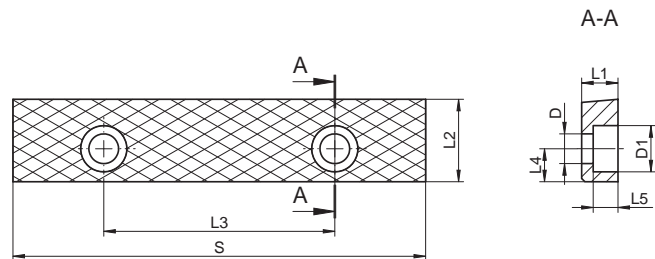
- 1
- 2
- 3
- 4
- 5
- 6
- 7



WKŁADKI SZCZĘKOWE DO IMADEŁ ŚLUSARSKICH
СМЕННЫЕ ГУБКИ ДЛЯ СЛЕСАРНЫХ ТИСКОВ

| Nr produktu Код продукта | S | L1 | L2 | L3 | L4 | L5 | L6 | D | D1 | D2 | Zakres mocowania Ø pionowo | | Zakres mocowania Ø poziomo | | Do typu Для типа |
|-----------------------------|-----|----|------|-----|----|-----|------|---|----|-----|----------------------------------|------|------------------------------------|--|---------------------|
| | | | | | | | | | | | Диапазон зажима Ø вертикально | | Диапазон зажима Ø горизонтально | | |
| | | | | | | | | | | | | d1 | d2 | | |
| 398210520200 | 80 | 9 | 20,7 | 50 | 8 | 6,0 | 20,4 | 7 | 11 | 6,6 | 3-13 | 3-13 | 1240, 1250 | | |
| 398210522800 | 100 | 9 | 20,7 | 60 | 8 | 6,0 | 20,4 | 7 | 11 | 6,6 | 3-13 | 3-13 | 1240, 1250 | | |
| 398210525600 | 125 | 9 | 21,5 | 60 | 8 | 6,5 | 21,5 | 7 | 11 | 7,0 | 4-16 | 3-13 | 1240, 1250 | | |
| 398210530400 | 150 | 11 | 25,2 | 100 | 10 | 8,0 | 25,2 | 9 | 14 | 9,0 | 4-16 | 4-16 | 1240, 1250 | | |
| 398210533200 | 175 | 13 | 30,3 | 100 | 12 | 8,0 | 30,3 | 9 | 14 | 9,0 | 4-16 | 4-16 | 1250 | | |
| 398210550800 | 175 | 11 | 25,2 | 100 | 10 | 8,0 | 25,2 | 9 | 14 | 9,0 | 4-16 | 4-16 | 1240 | | |
| 398210552300 | 200 | 13 | 30,3 | 150 | 12 | 8,0 | 30,3 | 9 | 14 | 9,0 | 4-16 | 4-16 | 1240 | | |
| 398210555100 | 250 | 13 | 30,3 | 150 | 12 | 8,0 | 30,3 | 9 | 14 | 9,0 | 4-16 | 4-16 | 1240 | | |

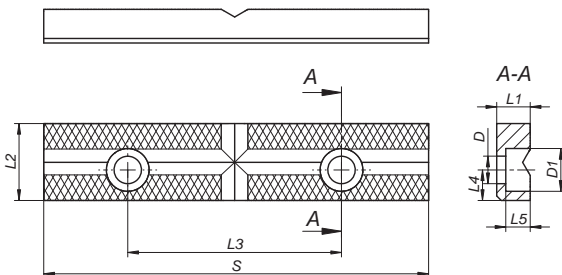
2szt. / kpl. • 2шт. / кпл.



WKŁADKI SZCZĘKOWE DO IMADEŁ ŚLUSARSKICH
СМЕННЫЕ ГУБКИ ДЛЯ СЛЕСАРНЫХ ТИСКОВ

| Nr produktu Код продукта | S | L1 | L2 | L3 | L4 | L5 | D | D1 | Do typu Для типа | |
|-----------------------------|-----|----|------|----|------|-----|---|------|---------------------|--|
| | | | | | | | | | | |
| 398210200600 | 63 | 7 | 17,4 | 40 | 7,5 | 5,6 | 6 | 9,5 | 1250, 1256 | |
| 398210984800 | 125 | 11 | 25,0 | 70 | 10,0 | 7,5 | 9 | 14,0 | 1271 | |

1szt. / kpl. • 1шт. / кпл.



WKŁADKI SZCZĘKOWE DO IMADEŁ ŚLUSARSKICH
СМЕННЫЕ ГУБКИ ДЛЯ СЛЕСАРНЫХ ТИСКОВ

| Nr produktu Код продукта | S | L1 | L2 | L3 | L4 | L5 | D | D1 | Do typu Для типа | |
|-----------------------------|-----|----|------|----|----|----|---|------|---------------------|--|
| | | | | | | | | | | |
| 398210994000 | 126 | 11 | 25,2 | 70 | 10 | 8 | 9 | 14,0 | 1271 | |

1szt. / kpl. • 1шт. / кпл.

1
2
3
4
5
6
7

KORBA DO IMADEŁ MASZYNOWYCH
 РУКОЯТКА ДЛЯ МАШИННЫХ ТИСКОВ

| Nr produktu | Kwadrat x Długość | Do typu |
|--------------|-------------------|---|
| Код продукта | Квадрат x Длина | Для типа |
| 398260851000 | 12 x 160 | 6517,18-100 |
| 398260861100 | 14 x 160 | 6517,18-125, 6531-125, 6546-125, 6531-160, 6524-125 |
| 398267410300 | 17 x 160 | 6910,11-105, 6910,11-155, 6910,11-155S, 6910,11-210 |



KORBA DO IMADEŁ MASZYNOWYCH
 РУКОЯТКА ДЛЯ МАШИННЫХ ТИСКОВ

| Nr produktu | Kwadrat x Długość | Do typu |
|--------------|-------------------|--|
| Код продукта | Квадрат x Длина | Для типа |
| 398261110100 | 17 x 200 | 6512,37-100,125,160,200, 6530-100,125,160, 6522-160,200, 6517,18-160,200, 6546-160, 6531-200 |
| 398260880200 | 19 x 200 | 6512,37-250 |



KORBA DO IMADEŁ MASZYNOWYCH
 РУКОЯТКА ДЛЯ МАШИННЫХ ТИСКОВ

| Nr produktu | Kwadrat x Długość | Do typu |
|--------------|-------------------|----------|
| Код продукта | Квадрат x Длина | Для типа |
| 398261091800 | 11 x 180 | 6546-100 |



KORBA DO IMADEŁ MASZYNOWYCH
 РУКОЯТКА ДЛЯ МАШИННЫХ ТИСКОВ

| Nr produktu | Sześciokąt x Długość | Do typu |
|--------------|----------------------|---|
| Код продукта | Hex x Length | Для типа |
| 398263900300 | 12 x 200 | 6515,16-125 6515,16-160 6515,16-200 |



KORBA DO IMADEŁ MASZYNOWYCH
 РУКОЯТКА ДЛЯ МАШИННЫХ ТИСКОВ

| Nr produktu | Sześciokąt x Długość | Do typu |
|--------------|----------------------|----------|
| Код продукта | Hex x Length | Для типа |
| 398261125700 | 19x228 | 6523-155 |



KLUCZ NASADOWY 6-KĄTNY
 КЛЮЧ 6-ГРАННЫЙ ТОРЦЕВОЙ УГЛОВОЙ

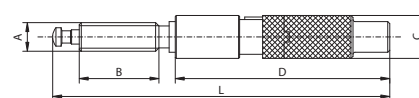
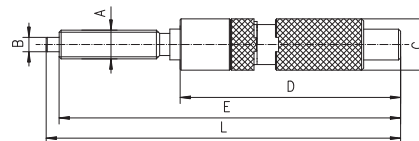
| Nr produktu | Wielkość | Do typu (150, 200) |
|--------------|----------|---------------------|
| Код продукта | Размер | Для типа (150, 200) |
| 398263800200 | 100,125 | 6568, 6620, |
| 398263810400 | 150, 200 | 6622, 6820 |



ŚRUBA ZE WSPOMAGANIEM HYDRAULICZNYM
 ВИНТ-ГАЙКА С ГИДРАВЛИЧЕСКИМ УСИЛИТЕЛЕМ

| Nr produktu | Wielkość | Do 6515, 6516 | A | B | C | D | E | L | 3690-M | |
|--------------|----------|----------------|-----------|----|----|-----|-----|-----|---------------------------|------|
| | | | | | | | | | Max. siła mocująca [daN] | [kg] |
| Код продукта | Размер | Для 6515, 6516 | | | | | | | Макс. усилие зажима [даН] | [кг] |
| 323690220400 | 2 | 125 | Tr 28 x 5 | 14 | 50 | 215 | 392 | 408 | 3.500-4.000 | 3,0 |
| 323690240800 | 3 | 160 | Tr 32 x 6 | 16 | 58 | 230 | 465 | 485 | 5.500-6.000 | 4,5 |
| 323690250000 | 4 | 200 | Tr 36 x 6 | 18 | 64 | 273 | 608 | 619 | 7.500-8.000 | 6,8 |

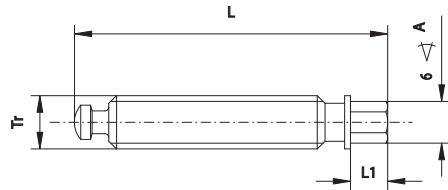
| Nr produktu | Wielkość | Do 6621, 6821 | A | B | C | D | L | 3690-MN | | |
|--------------|----------|----------------|----------|-----|----|-----|-----|--------------------------|---------------------------|------|
| | | | | | | | | Max. siła mocująca [daN] | [kg] | |
| Код продукта | Размер | Для 6621, 6821 | | | | | | | Макс. усилие зажима [даН] | [кг] |
| 323690121600 | 2 | 150 | Tr28 x 5 | 110 | 50 | 215 | 370 | | 3.500-4.000 | 2,4 |
| 323690131800 | 3 | 200 | Tr32 x 6 | 117 | 58 | 230 | 403 | | 5.500-6.000 | 3,8 |



- Posiada w konstrukcji sprzęgło tulejowe umożliwiające wstępny wybór rodzaju pracy
- Mechaniczny docisk umożliwia mocowanie detali z metali lekkich oraz podatnych na odkształcenia, w przypadku których mocowanie hydrauliczne mogłoby powodować odkształcenia
- Solidna konstrukcja
- Гидравлический привод оснащен механическим переключателем, который позволяет выбрать тип использования
- Механический зажим особенно необходим при закреплении объектов из деформируемых материалов, которые могут быть повреждены большим усилием при использовании гидравлической системы
- Надёжная конструкция

- Wyposażenie dodatkowe imadeł i zespołów imadeł 6620-6624, 6820 i 6821
- Дополнительные аксессуары для тисков и модули 6620-6624, 6820 и 6821

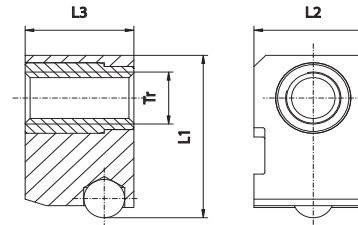
ŚRUBA POCIĄGOWA
ПОДАЮЩИЙ ВИНТ



| Nr produktu | Wielkość | L | L1 | A | Tr |
|--------------|----------|-----|----|----|--------|
| Код продукта | Размер | | | | |
| 398263910500 | 100 | 120 | 18 | 13 | Tr18x4 |
| 398263920700 | 125 | 125 | 18 | 13 | Tr18x4 |
| 398263931100 | 150 | 160 | 19 | 19 | Tr28x5 |
| 398263941300 | 200 | 170 | 19 | 19 | Tr32x6 |

- Wyposażenie dodatkowe imadeł i zespołów imadeł 6620-6624, 6820 i 6821
- Дополнительные аксессуары для тисков и модули 6620-6624, 6820 и 6821

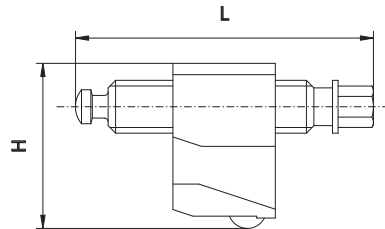
OBSADA
БЛОК



| Nr produktu | Wielkość | L1 | L2 | L3 | Tr |
|--------------|----------|-------|------|----|--------|
| Код продукта | Размер | | | | |
| 398266510600 | 100 | 55,5 | 35,0 | 36 | Tr18x4 |
| 398266520800 | 125 | 68,5 | 40,5 | 40 | Tr18x4 |
| 398266530000 | 150 | 87,5 | 60,0 | 55 | Tr28x5 |
| 398266540100 | 200 | 104,5 | 70,0 | 65 | Tr32x6 |

- Wyposażenie dodatkowe imadeł i zespołów imadeł 6620-6624, 6820 i 6821
- Дополнительные аксессуары для тисков и модули 6620-6624, 6820 и 6821

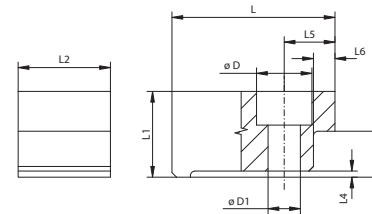
ZESPÓŁ ŚRUBY POCIĄGOWEJ Z OBSADĄ
ВИНТ С БЛОКОМ



| Nr produktu | Wielkość | L | H |
|--------------|----------|-----|-------|
| Код продукта | Размер | | |
| 398266550300 | 100 | 120 | 55,5 |
| 398266560500 | 125 | 125 | 68,5 |
| 398266570700 | 150 | 160 | 87,5 |
| 398266580900 | 200 | 170 | 104,5 |

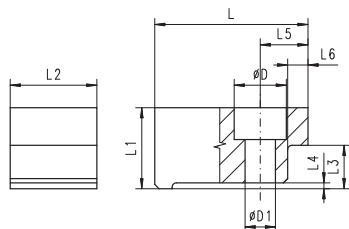
- Wyposażenie dodatkowe imadeł i zespołów imadeł 6620-6624, 6820 i 6821
- Дополнительные аксессуары для тисков и модули 6620-6624, 6820 и 6821

ŁAPA IMADŁA
ПРИЖИМ ТИСКИ



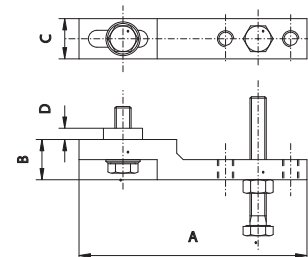
| Nr produktu | Wielkość | L | L1 | L2 | L3 | L4 | L5 | L6 | D | D1 |
|--------------|----------|----|----|----|----|----|------|-----|----|------|
| Код продукта | Размер | | | | | | | | | |
| 398266710800 | 100 | 50 | 24 | 30 | 13 | 2 | 13,5 | 6,5 | 18 | 10,5 |
| 398266720000 | 125 | 53 | 28 | 30 | 15 | 2 | 16,6 | 7,0 | 18 | 10,5 |
| 398266730100 | 150 | 75 | 35 | 42 | 18 | 2 | 37,0 | 8,0 | 26 | 17,0 |
| 398266740300 | 200 | 91 | 39 | 42 | 20 | 2 | 24,5 | 8,0 | 26 | 17,0 |

ŁAPA PODSTAWY OBROTOWEJ 6586
ПРИЖИМ ДЛЯ ПОВОРОТНОГО ОСНОВАНИЯ 6586



| Nr produktu | Wielkość | L | L1 | L2 | L3 | L4 | L5 | L6 | D | D1 |
|--------------|----------|----|------|----|----|----|----|----|----|----|
| Код продукта | Размер | | | | | | | | | |
| 398263650000 | 1 | 58 | 22,5 | 28 | 13 | 2 | 20 | 8 | 20 | 13 |
| 398263660100 | 2 | 62 | 22,5 | 28 | 15 | 2 | 20 | 8 | 20 | 13 |
| 398263670300 | 3 | 70 | 27,5 | 32 | 18 | 2 | 23 | 8 | 22 | 15 |
| 398263680500 | 4 | 80 | 29,5 | 35 | 20 | 2 | 23 | 8 | 22 | 15 |

ZDERZAK
УПОР



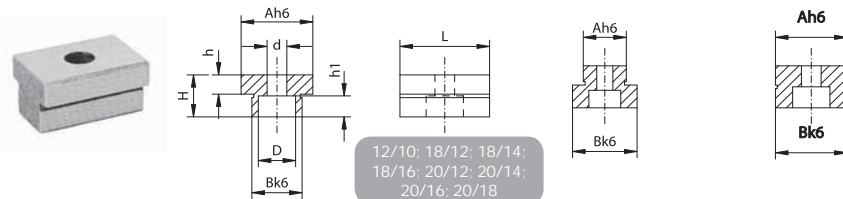
| Nr produktu | Wielkość | A | B | C | D | Do typu |
|--------------|----------|-----|----|----|---|--|
| Код продукта | Размер | | | | | Для типа |
| 326597010800 | 100,125 | 120 | 20 | 20 | 5 | 6577, 6578, 6569-M, 6620, 6621, 6624, 6820, 6821 |
| 326597020000 | 150,200 | 140 | 25 | 25 | 7 | |

- 1
- 2
- 3
- 4
- 5
- 6
- 7

WPUST USTALAJĄCY (B)
 УСТАНОВОЧНАЯ ШПОНКА (B)

12/14; 12/16; 12/18;
 18/20; 18/22

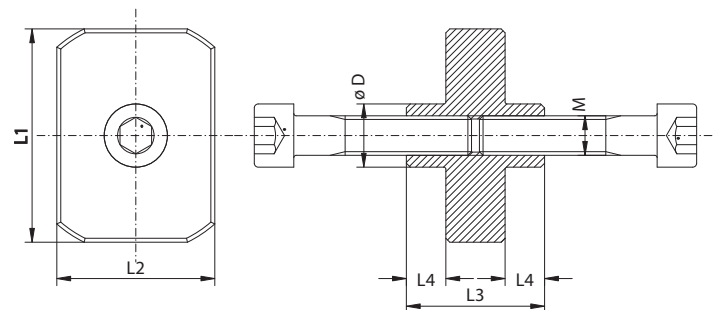
12/12; 18/18; 20/20



12/10; 18/12; 18/14;
 18/16; 20/12; 20/14;
 20/16; 20/18

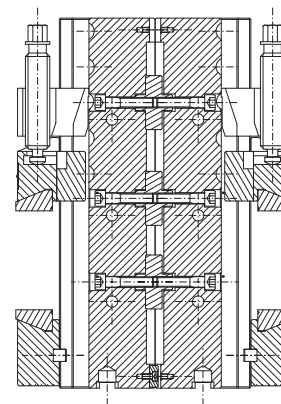
| Nr produktu | Wielkość | A | B | L | H | h | h1 | D | d |
|--------------|----------|----|----|----|----|-----|-----|------|-----|
| Код продукта | Размер | | | | | | | | |
| 398263750000 | 12/10 | 12 | 10 | 20 | 12 | 3,5 | 5,7 | 8,9 | 5,5 |
| 398263752600 | 12/12 | 12 | 12 | 20 | 12 | 3,5 | 5,7 | 8,9 | 5,5 |
| 398263754100 | 12/14 | 12 | 14 | 20 | 12 | 3,5 | 5,7 | 8,9 | 5,5 |
| 398263756700 | 12/16 | 12 | 16 | 20 | 12 | 3,5 | 5,7 | 8,9 | 5,5 |
| 398263757000 | 12/18 | 12 | 18 | 20 | 12 | 3,5 | 5,7 | 8,9 | 5,5 |
| 398263759500 | 12/20 | 12 | 20 | 20 | 12 | 3,5 | 5,7 | 8,9 | 5,5 |
| 398266810900 | 18/12 | 18 | 12 | 25 | 12 | 4,5 | 6,8 | 10,4 | 6,6 |
| 398266812400 | 18/14 | 18 | 14 | 25 | 12 | 4,5 | 6,8 | 10,4 | 6,6 |
| 398266814000 | 18/16 | 18 | 16 | 25 | 12 | 4,5 | 6,8 | 10,4 | 6,6 |
| 398266816500 | 18/18 | 18 | 18 | 25 | 12 | 4,5 | 6,8 | 10,4 | 6,6 |
| 398266818000 | 18/20 | 18 | 20 | 25 | 12 | 4,5 | 6,8 | 10,4 | 6,6 |
| 398266820000 | 18/22 | 18 | 22 | 25 | 12 | 4,5 | 6,8 | 10,4 | 6,6 |
| 398263758200 | 20/12 | 20 | 12 | 25 | 12 | 4,5 | 6,8 | 10,4 | 6,6 |
| 398263760200 | 20/14 | 20 | 14 | 25 | 12 | 4,5 | 6,8 | 10,4 | 6,6 |
| 398263762800 | 20/16 | 20 | 16 | 25 | 12 | 4,5 | 6,8 | 10,4 | 6,6 |
| 398263764300 | 20/18 | 20 | 18 | 25 | 12 | 4,5 | 6,8 | 10,4 | 6,6 |
| 398263766900 | 20/20 | 20 | 20 | 25 | 12 | 4,5 | 6,8 | 10,4 | 6,6 |

ŁĄCZNIKI
 МУФТА

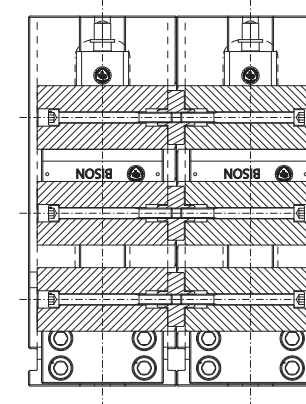


| Łącznik | L1 | L2 | L3 | L4 | D | M |
|---------|----|----|----|----|----|--------------|
| Муфта | | | | | | |
| M10x35 | 46 | 35 | 35 | 10 | 16 | M10x35-10,9 |
| M10x85 | 46 | 35 | 35 | 10 | 16 | M10x85-10,9 |
| M10x45 | 54 | 40 | 35 | 10 | 16 | M10x45-10,9 |
| M10x105 | 54 | 40 | 35 | 10 | 16 | M10x105-10,9 |
| M12x55 | 62 | 40 | 43 | 12 | 18 | M12x55-10,9 |
| M12x130 | 62 | 40 | 43 | 12 | 18 | M12x130-10,9 |

Rys. 1 Рис. 1



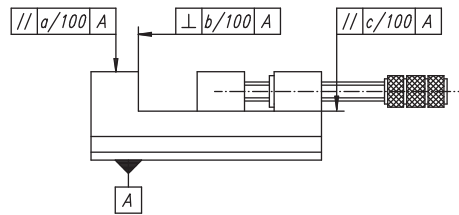
Rys. 2 Рис. 2



| Do typu Для типа | Rys. 1 • Рис. 1 | | Rys. 2 • Рис. 2 | |
|---------------------|------------------|-----------------------------|------------------|-----------------------------|
| | Łącznik Муфта | Nr produktu Код продукта | Łącznik Муфта | Nr produktu Код продукта |
| 6820-100-320/160 | M10x35 | 398267220300 | M10x85 | 398267221600 |
| 6820-125-335/160 | M10x45 | 398267222900 | M10x105 | 398267223100 |
| 6820-150-425/205 | M12x55 | 398267224400 | M12x130 | 398267225700 |

IMADŁA PRECYZYJNE SZLIFERSKIE
ПРЕЦИЗИОННЫЕ ЛЕКАЛЬНЫЕ ТИСКИ

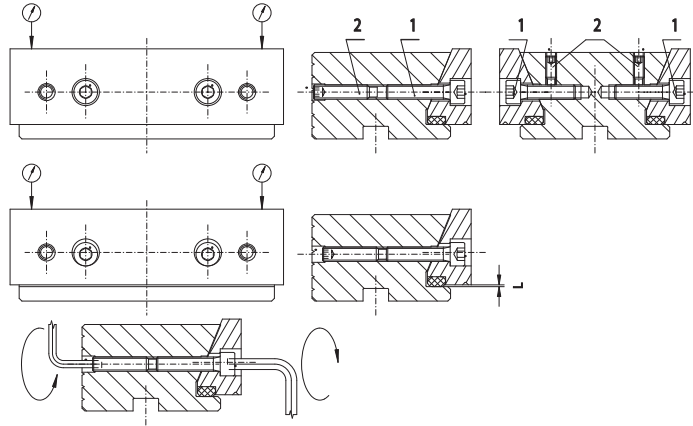
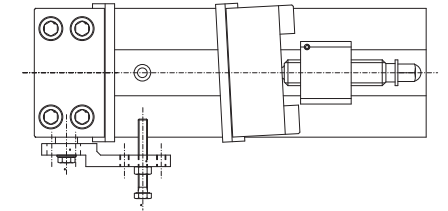
| Typ Тип | a | b | c |
|------------|-------|-------|-------|
| 6552-63 | 0,005 | 0,003 | 0,005 |
| 6552-80 | 0,005 | 0,003 | 0,005 |
| 6552-100 | 0,007 | 0,005 | 0,005 |
| 6553-63 | 0,005 | 0,003 | 0,005 |
| 6553-80 | 0,005 | 0,003 | 0,005 |
| 6553-100 | 0,007 | 0,005 | 0,005 |
| 6554-63 | 0,005 | 0,003 | 0,005 |
| 6554-80 | 0,005 | 0,003 | 0,005 |
| 6554-100 | 0,007 | 0,005 | 0,005 |
| 6555-80 | 0,005 | 0,003 | 0,005 |



- Do mocowania detali o kształtach nieregularnych, można stosować płytkę prowadzącą wahlwią, która umożliwia skręcanie szczęki ruchomej o kąt około $\pm 3^\circ$.
- Zderzak (typ 6597) przykręcony do boku szczęki stałej pozwala pozycjonować przedmioty obrabiane w kierunku równoległym do powierzchni wkładek szczękowych

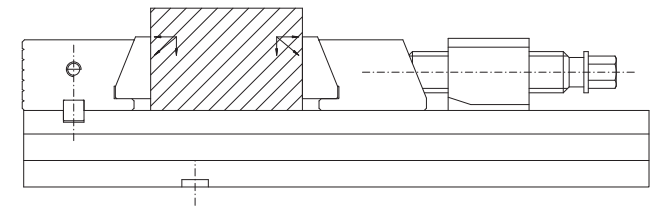
WYKORZYSTANIE ZDERZAKA 6597
ИСПОЛЬЗОВАНИЕ УПОРА 6597

- Для крепления деталей неправильной формы может быть использована подвижная губка, которая позволяет повернуть подвижную губку на угол около $\pm 3^\circ$.
- Упор (тип 6597), закрепленный на неподвижной губке, позволяет позиционировать заготовки параллельно поверхности губки.



REGULACJA POŁOŻENIA WKŁADEK SZCZĘKOWYCH
РЕГУЛИРОВКА ПОЗИЦИОНИРОВАНИЯ ВСТАВОК НА ГУБКАХ

- Właściwe zamocowanie przedmiotu obrabianego nastąpi wtedy gdy wkładki szczękowe osiadą na prowadnicach szczęk. Wyłącznie w takim przypadku zapewniona jest odpowiednia dokładność ustalenia przedmiotu obrabianego
- Собственно зажим заготовки будет получен, когда на губках установлены вставки. Только в этом случае надлежащая точность фиксации заготовки будут обеспечена.



- Wkładki szczękowe są osadzone w szczękach imadła z luzem gwarantującym prawidłowe mocowanie przedmiotu obrabianego
- Wielkość luzu powinna wynosić $L=0,2 \text{ mm}$ ($\pm 0,01 \text{ mm}$)
- Różnica między wymiarami "L" szczęki stałej i szczęki ruchomej nie może być większa niż $0,01 \text{ mm}$.
- Ustawienie wkładek szczękowych przeprowadzić następująco:
 - 1 - poluzować wkręty dociskowe (2)
 - 2 - dokręcając śruby (1) doprowadzić do oparcia wkładki szczękowej na powierzchni oporowej szczęki
 - 3 - za pomocą czujnika pomiarowego sprawdzić równoległość po wierzchni wkładki szczękowej w stosunku do podstawy korpusu
 - 4 - luzując śruby (1) ustawić wielkość luzu $L=0,2$ ($\pm 0,01$) mm
 - 5 - za pomocą czujnika pomiarowego sprawdzić równoległość powierzchni wkładki szczękowej w stosunku do podstawy korpusu, która powinna być taka sama jak zmierzona w pkt. 3
 - 6 - dokręcając wkręty dociskowe (2) zablokować śruby (1) zgodnie z rysunkiem
- Czynnności ustawcze wkładek szczękowych przeprowadzić dla szczęki stałej i szczęki ruchomej

- Зажимные вставки в губках тисков имеют заданную подвижность, гарантируя, что заготовки правильно перекрываются.
- Сумма этой подвижности должна быть $L = 0,2 \text{ mm}$ с точностью позиционирования $+/- 0,01 \text{ mm}$
- Разница между размером „L” в подвижной и неподвижной губке должна не превышать $0,01 \text{ mm}$
- Для получения необходимого расположения губок выполнить действия следующим образом:
 - 1 - ослабить винты (2)
 - 2 - затянуть винты (1), чтобы вставка сидела в губке
 - 3 - с помощью калибровочного набора проверить параллельность вставок базе тисков
 - 4 - установить требуемое значение $L = 0,2$ ($+/- 0,01 \text{ mm}$), ослабив болты (1)
 - 5 - с помощью калибровочного набора проверить параллельность зажима вставок базе тисков, параллельность вставок базе тисков должна быть такой же, как и в точке 3
 - 6 - подтянуть винты (1), затянув винты (2)
- Выполните эти шаги для настройки вставок, как в неподвижной так и в подвижной губке

- 1
- 2
- 3
- 4
- 5
- 6
- 7

PRZYKŁADY ZESTAWÓW
ПРИМЕРЫ ИСПОЛЬЗОВАНИЯ МОДУЛЕЙ

